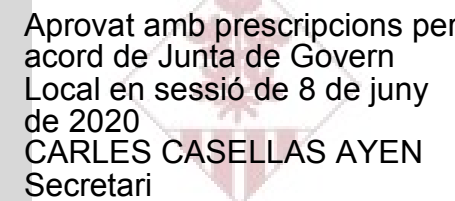


MI

MERITXELL INARAJA ARQUITECTA, S.L.P

Meritxell Inaraja Genís, arquitecta



Aprobat amb prescripcions per
acord de Junta de Govern
Local en sessió de 8 de juny
de 2020
CARLES CASELLAS AYEN
Secretari

**ANNEX AL PROJECTE D'EXECUCIÓ
ADEQUACIÓ DE LA URBANITZACIÓ EXTERIOR
DEL CONJUNT MONUMENTAL DE LA DOMA A LA GARRIGA
PER LA CONTRACTACIÓ DE LES OBRES**

Maig de 2020

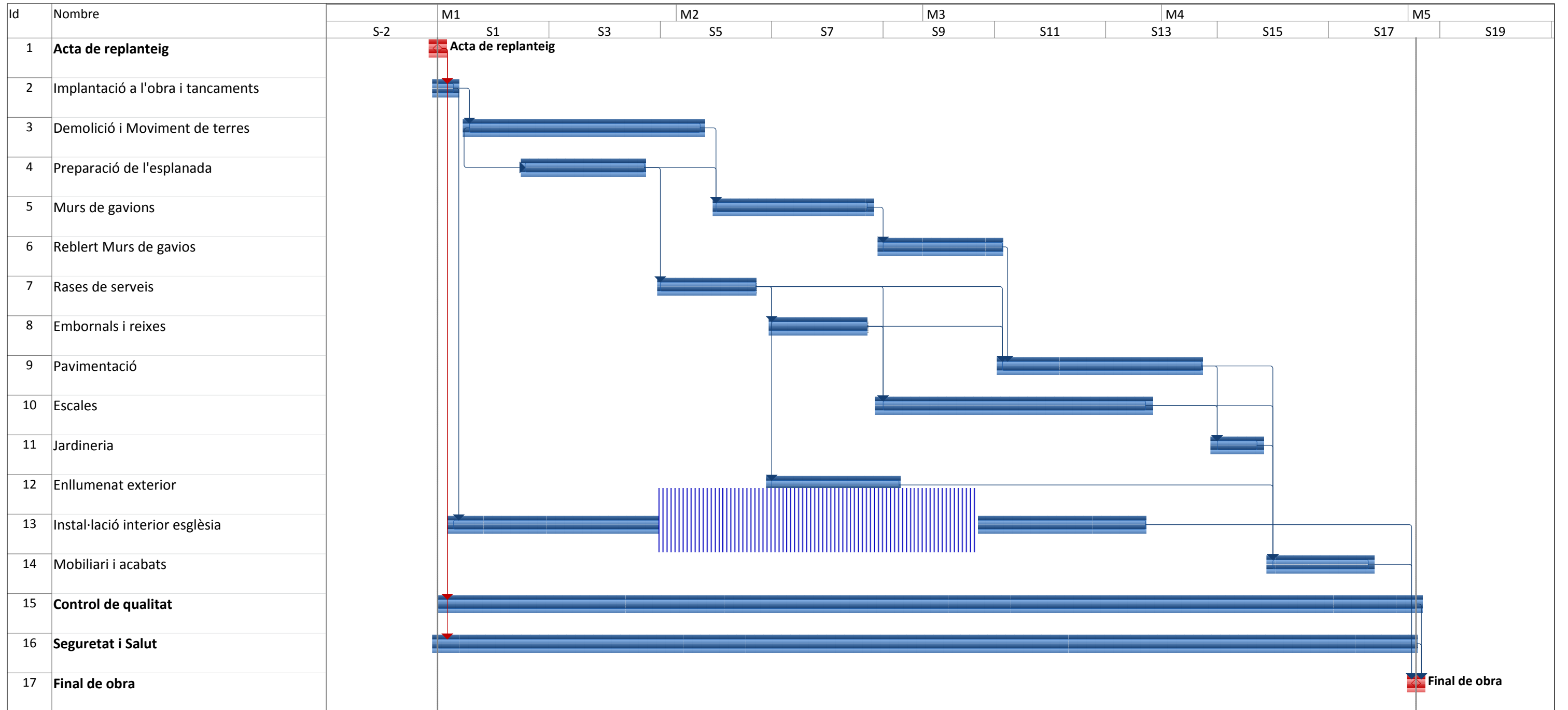
MERITXELL INARAJA GENÍS
DNI [REDACTED]

Firmado digitalmente
por MERITXELL INARAJA
GENÍS - DNI [REDACTED]
Fecha: 2020.05.27
14:10:47 +02'00'

**ANNEX AL PROJECTE D'EXECUCIÓ
ADEQUACIÓ DE LA URBANITZACIÓ EXTERIOR DEL CONJUNT MONUMENTAL
DE LA *DOMA* A LA GARRIGA
PER LA CONTRACTACIÓ DE LES OBRES**

1. PROGRAMA DE TREBALL
2. CLASSIFICACIÓ DEL CONTRACTISTA
3. NOTA EN RELACIÓ A L'ESTUDI GEOTÈCNIC

1. PROGRAMA DE TREBALL



ADEQUACIÓ DE LA URBANITZACIÓ DEL CONJUNT MONUMENTAL DE LA DOMA FEBRER de 2020

Tarea		Tareas externas		Tarea manual		Sólo fin	
División		Hito externo		Sólo duración		Fecha límite	
Hito		Tarea inactiva		Informe de resumen manual		Progreso	
Resumen		Hito inactivo		Resumen manual			
Resumen del proyecto		Resumen inactivo		Sólo el comienzo			

2. CLASSIFICACIÓ DEL CONTRACTISTA

La classificació empresarial és un **requisit de capacitat i solvència** que han d'acreditar les empreses en els procediments d'adjudicació de determinats contractes administratius, d'acord amb l'article 77 de la **Llei 9/2017**, de 8 de novembre, de contractes del sector públic, per la qual es transposen a l'ordenament jurídic espanyol les directives del Parlament Europeu i del Consell 2014/23/UE i 2014/24/UE, de 26 de febrer de 2014 (d'ara endavant, LCSP).

En concret, la classificació dels empresarial només és **exigible** e els **contractes d'obres** amb un **valor estimat igual o superior a 500.000 euros**.

En els **contractes d'obres amb un valor estimat inferior a 500.000 euros** i en els **contractes de serveis** no és exigible la classificació empresarial. No obstant això, l'empresari pot acreditar la seva solvència indistintament mitjançant la classificació o bé acreditant el compliment dels requisits específics de solvència exigits a la licitació, de conformitat amb l'article 90 de la LCSP.

No requereixen classificació empresarial, per tant, els **contractes de concessió d'obres públiques, concessió de serveis, i subministrament**. En aquests contractes, però, sigui quin sigui el seu pressupost de licitació, es requereix necessàriament l'acreditació de la solvència econòmica i tècnica dels licitadors d'acord amb un, diversos o tots els mitjans previstos en els articles 87, 89 i 90 de la LCSP.

Cal tenir en compte que requerir la classificació empresarial com a condició obligatòria de participació en les licitacions de contractes quan el valor estimat és inferior a l'establert suposa impedir la participació de les empreses no classificades en contractes que, d'acord amb la normativa vigent, no requereixen aquest requisit.

En definitiva, imposar un requisit (per exemple, la classificació empresarial) que impedeix la participació de les empreses en les licitacions públiques quan la normativa legal no exigeix aquest requisit afecta directament el principi de concurrència empresarial, és una activitat de l'Administració no subjecta a la Llei i, per tant, podem afirmar que vicia d'arrel la validesa de l'adjudicació contractual.

En el present projecte, no es sobrepassa la xifra de 500.000 euros per a contractes d'obres, i per això la classificació empresarial no és exigible segons la Llei 9/2017 de contractes del sector públic.

Tot i així, l'acreditació per a l'empresa contractista adjudicatària seria la següent:

Grup **G Vials i pistes**

Subgrup **6 Obres vials sense qualificació específica**

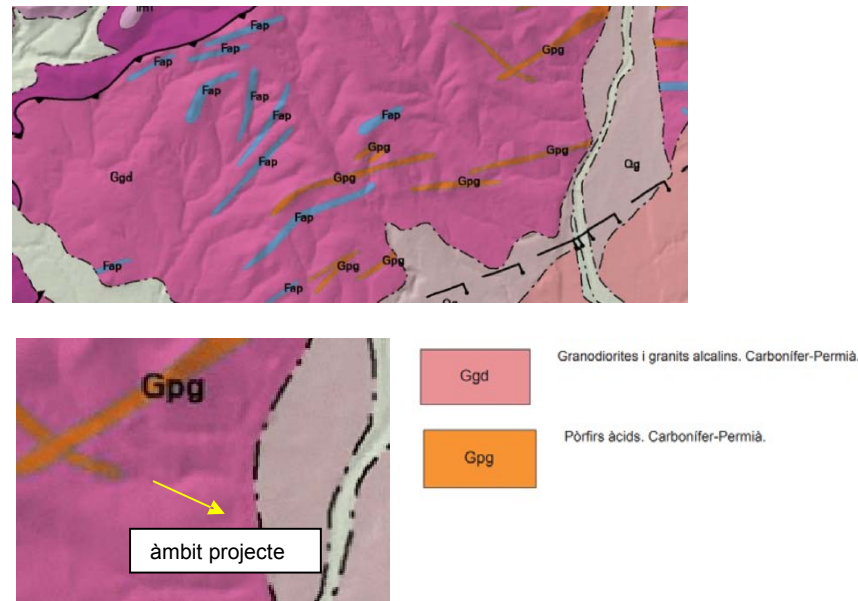
Segons l'article 26: "les categories dels contractes d'obres, determinades per la seva anualitat mitjana, a les quals s'ha d'ajustar la classificació de les empreses", així doncs la categoria corresponent és:

Categoria **2** (quan l'anualitat mitjana excedeixi els 150.000 € i no sobrepassi els 360.000 €)

3. NOTA EN RELACIÓ A L'ESTUDI GEOTÈCNIC

GEOLOGIA i GEOTÈCNIA

A nivell de geologia, la zona de projecte correspon al Carbonífer - Permià, amb granodiorites i granits alcalins i amb betes de pòrfirs.



Donada la naturalesa de les obres, on els gabions acompanyen les terrasses de sòl d'aportació i en tots els casos presenten una alçada inferior a 2 metres, no es considera necessari la realització d'un estudi geotècnic de detall del sòl natural. El sòl d'aportació haurà d'estar degudament classificat d'origen i es realitzaran els corresponents assaigs de control a obra.