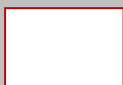


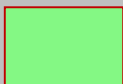


ORGANIGRAMA PER ÀREES

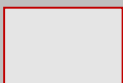
A continuació es mostren els organigrames per cada una de les àrees. Cal prestar atenció als següents símbols amb color, per diferenciar tipologies dels diferents llocs de treball.



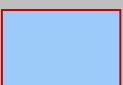
MATEIX LLOC: lloc de treball exactament igual que a l'anterior Relació de Llocs de Treball.



NOU LLOC: lloc de treball de nova creació.



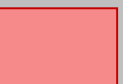
CANVI DE DENOMINACIÓ: lloc de treball que pateix un canvi de denominació.



CANVI DE CATEGORIA: lloc de treball que pateix un canvi de categoria.



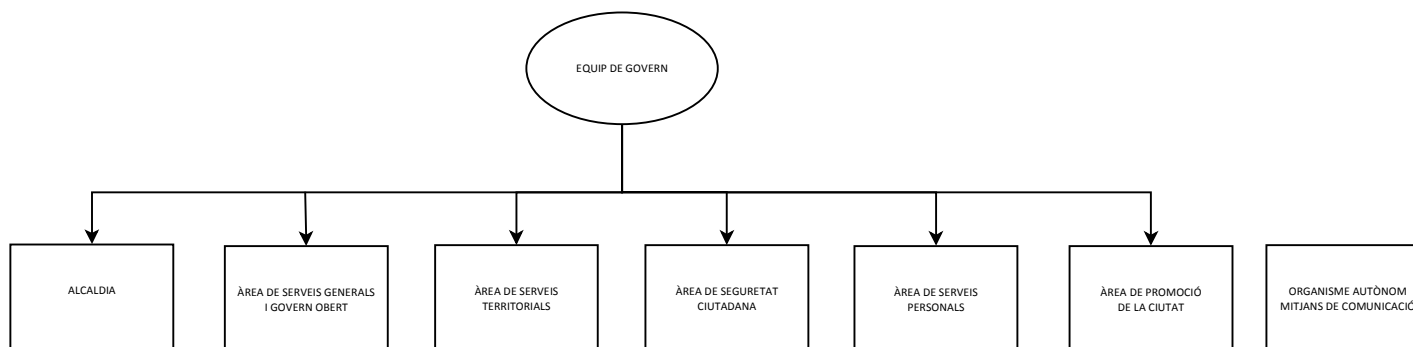
CANVI D'EFECTIUS: lloc de treball que pateix un canvi en la dotació d'efectius.

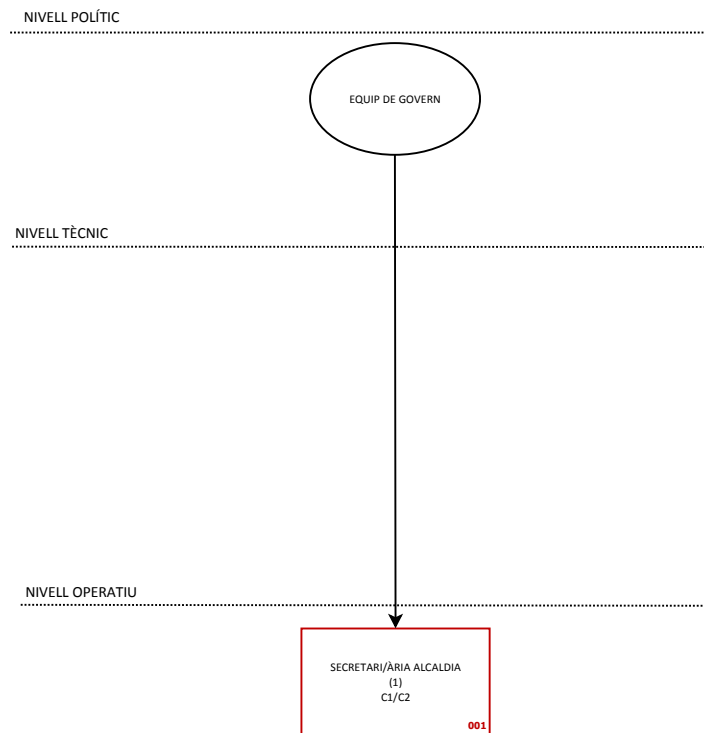


LLOC A EXTINGIR.



LLOC AMB FUNCIONS EN MÉS D'UNA ÀREA.

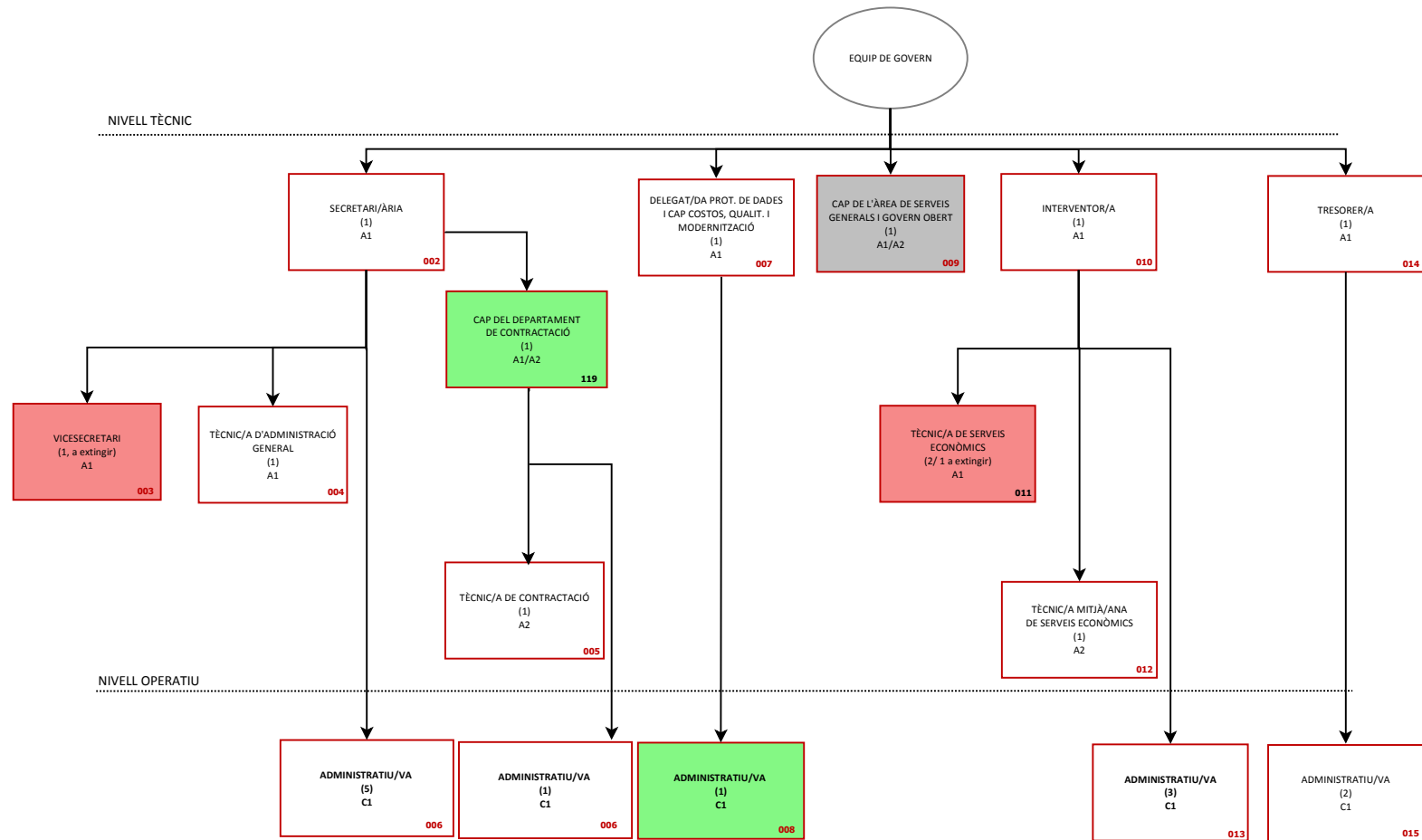




Serveis generals i govern obert 1/2

NIVELL POLÍTIC

NIVELL TÈCNIC

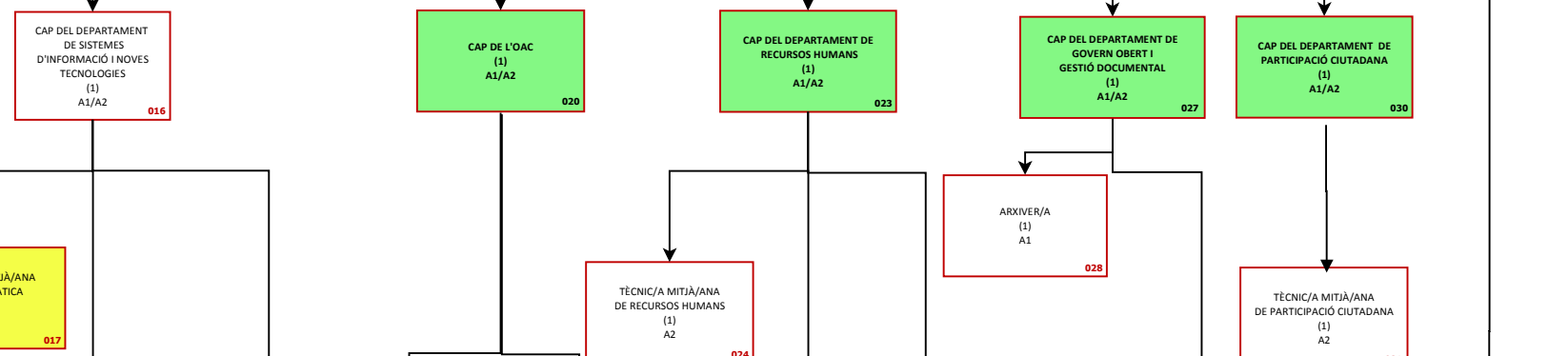
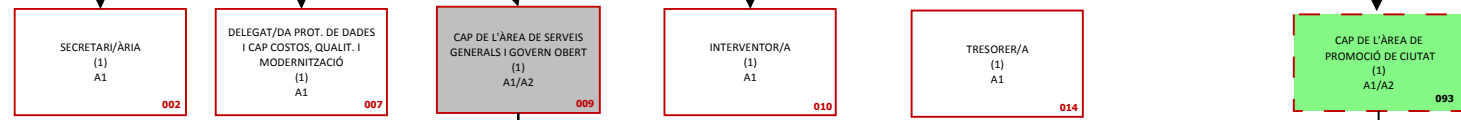


Serveis generals i govern obert 2/2

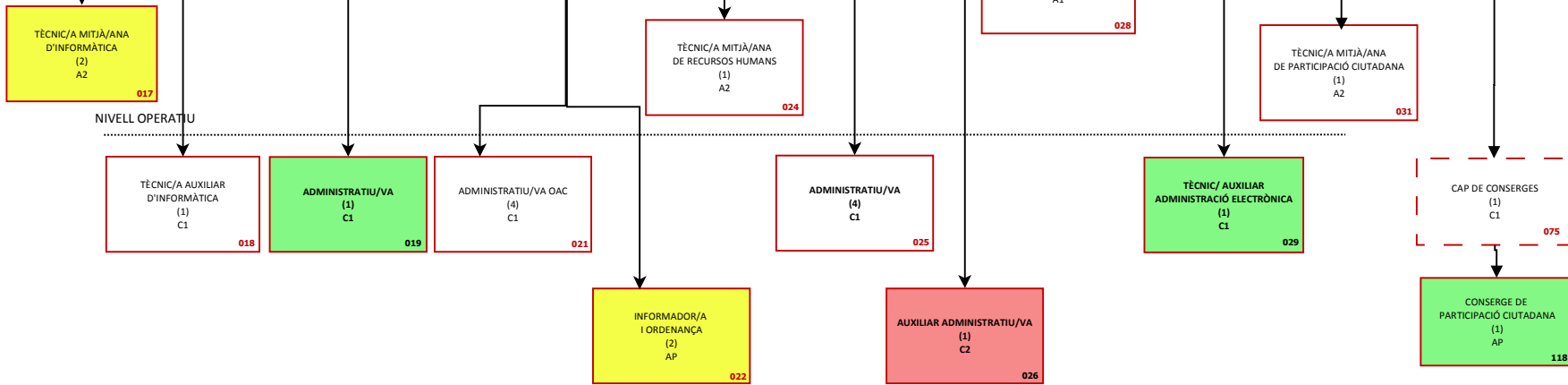
NIVELL POLÍTIC



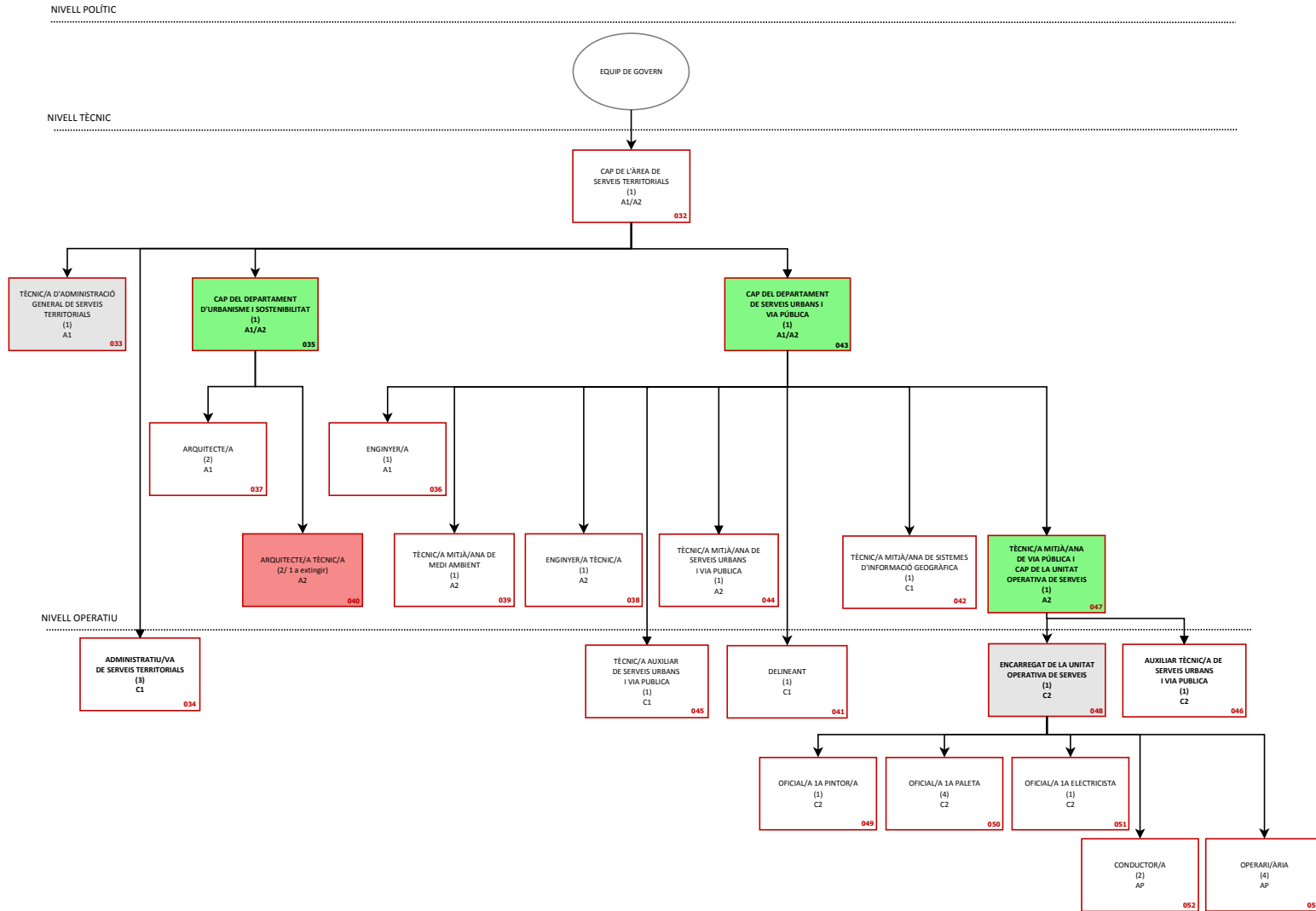
NIVELL TÈCNIC

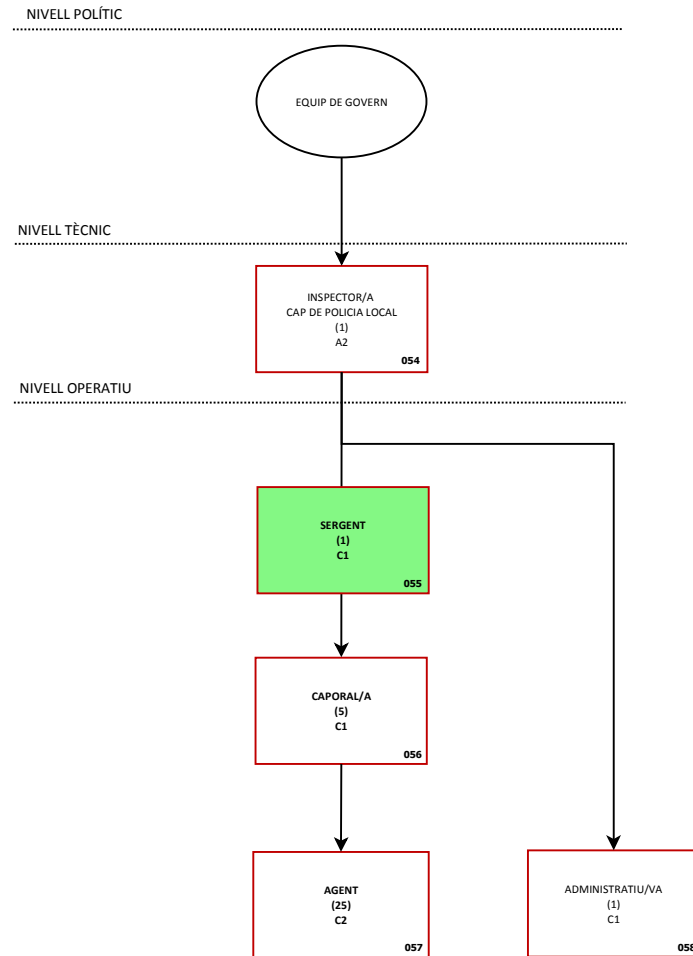


NIVELL OPERATIU

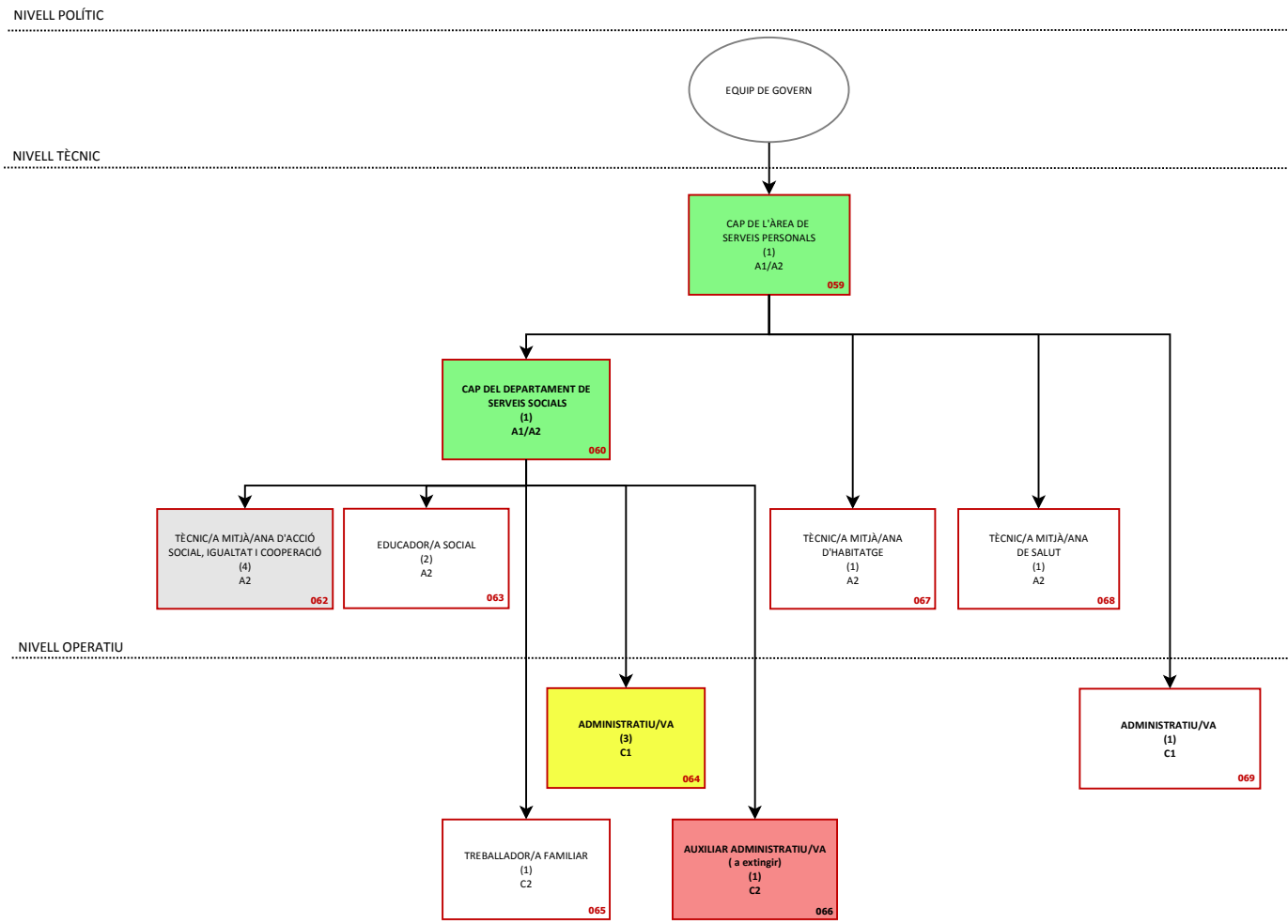


Serveis territorials



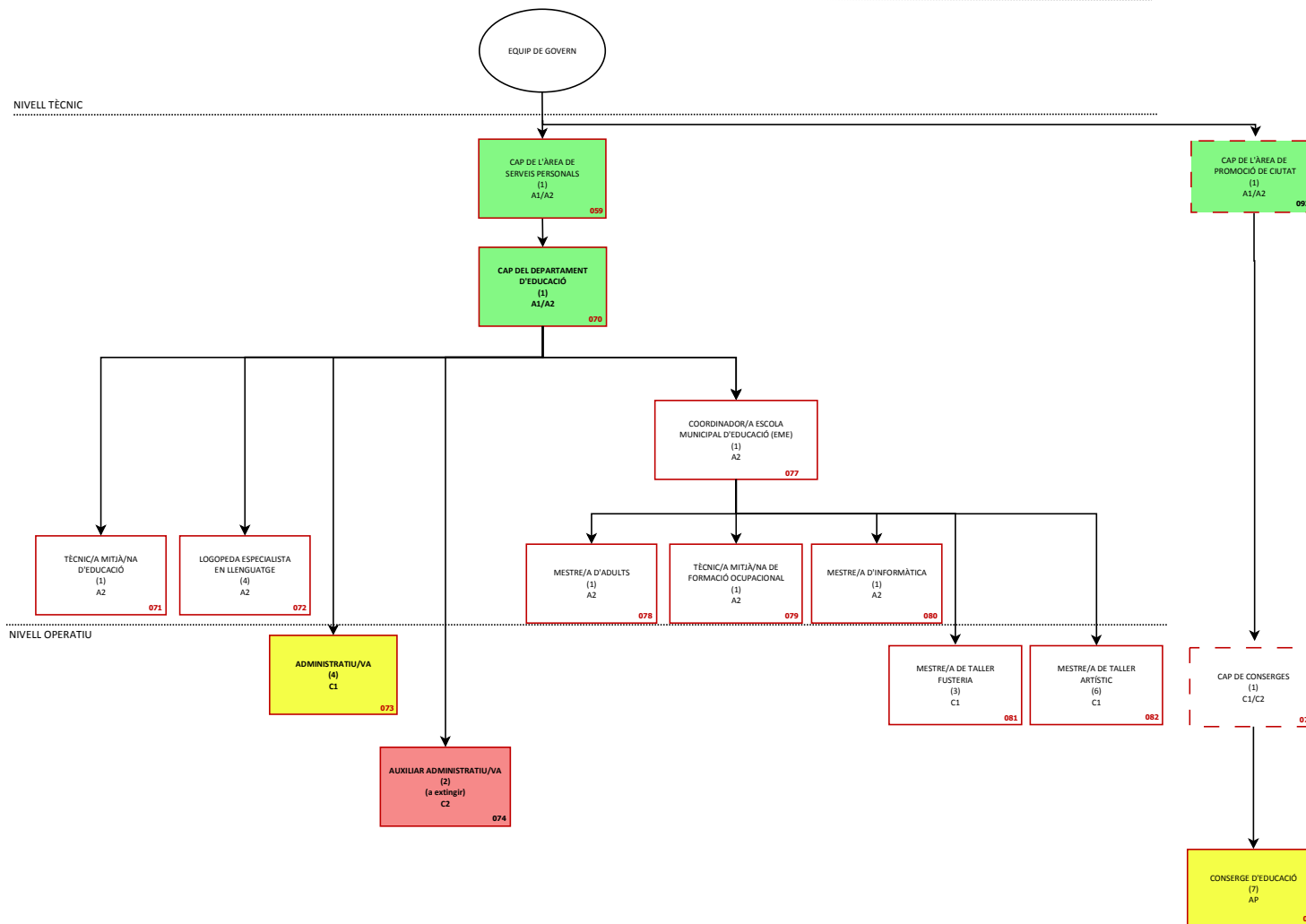


Serveis personals 1/3

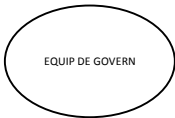


NIVELL POLÍTIC

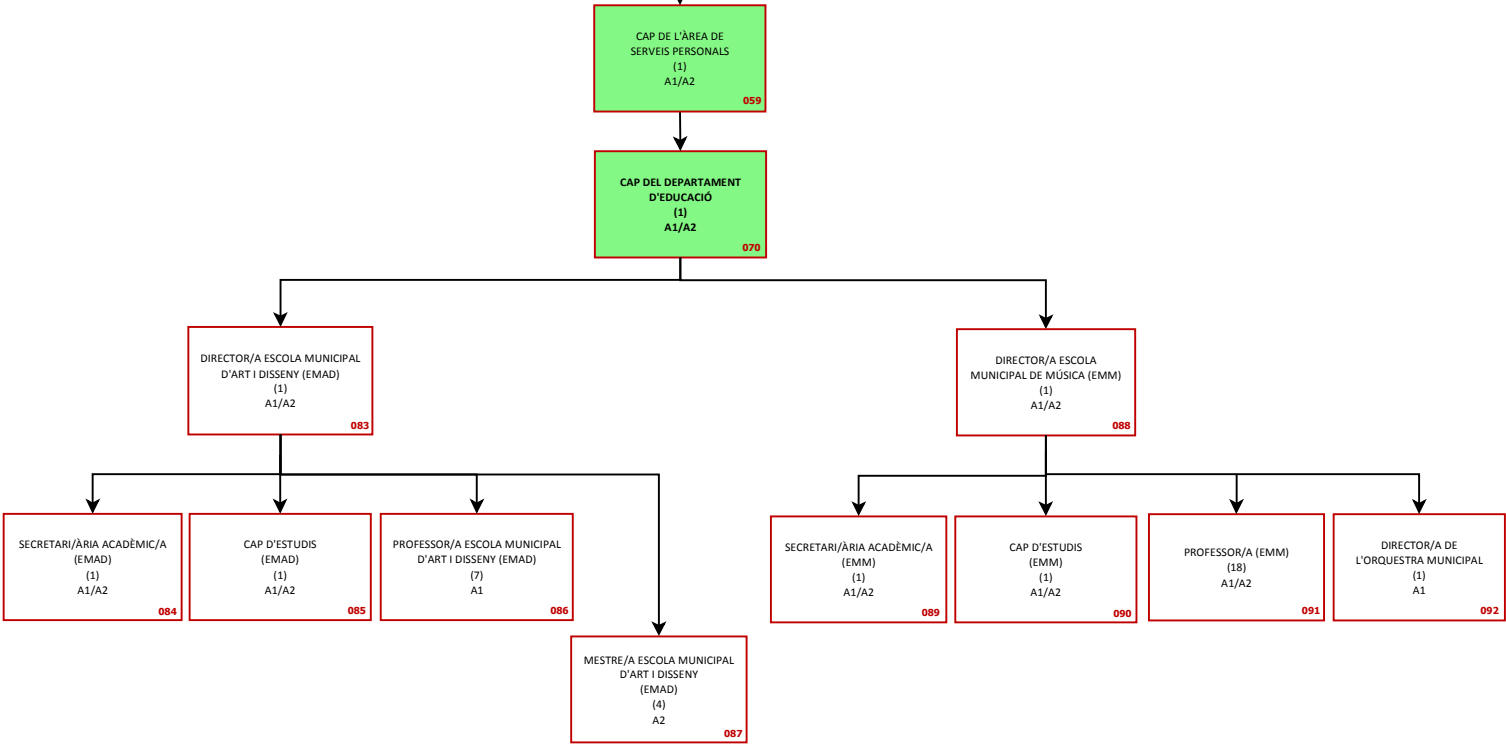
NIVELL TÈCNIC



NIVELL POLÍTIC



NIVELL TÈCNIC



NIVELL OPERATIU

