



RESUM SETMANAL OBRA CARRER BANYS (SETMANA 18 A 24 DE SETEMBRE)

Durant la setmana en qüestió, del **18 al 24 de setembre**, s'han estat desenvolupant **tasques referents a la nova xarxa de clavegueram** del carrer Banys.

S'ha sobrepassat el segon pou de registre, davant de Termes La Garriga, i ens trobem aproximadament amb **dos tercers parts de la xarxa executada**.

El ritme de l'obra fins aquest punt s'ha alentit, donat que el cabal que desaigua és força intens i les tasques a executar han estat dificultoses per aquest mateix fet.

A partir d'aquest punt, i fins a la finalització de les tasques referents al clavegueram, el cabal de la claveguera és menor, fet que esperem **acceleri els processos d'obra**. **S'han incorporat, a més, una nova maquinària i un nou equip de personal d'obra**.

La finalització de les tasques de clavegueram es preveu per a la **setmana entrant o màxim a principis de la primera setmana d'octubre**.

Totes les tasques d'**excavació**, s'estan realitzant **sota la supervisió d'un arqueòleg**, per tal de preservar qualsevol resta d'interès que es pogués trobar durant les excavacions donat que estem treballant en una zona propensa a restes arqueològiques.

En breu iniciarem la **demolició d'una de les voreres** del carrer, començant **des de Carrer Figueral**, per tal **d'iniciar les tasques de pas de serveis** (enllumenat, xarxa d'aigua potable, telefonia, etc.), de manera simultània amb la finalització de l'execució de la xarxa de clavegueram.

Durant aquestes noves tasques, **els recorreguts actuals de pas pel carrer es veuran modificats**. Seran informats dels canvis, i aquests a l'hora estaran senyalitzats a obra.

Per qualsevol queixa o suggeriment, recordar que **tenen a la seva disposició una bústia de suggeriments al Carrer Pere Fuster**, on si ens deixen la seva queixa i número de contacte, seran informats degudament del que requereixin.

Disposen a més a obra, en hores de major aflluència de vianants, d'un agent cívic, diferenciat amb peto de color taronja amb la inscripció "AGENT CÍVIC", que estarà a la seva disposició per allò que requereixin.

Els deixem un telèfon per a emergències 24h: **626 96 37 60 / 93 820 46 33**.

PROCÉS SEGUIT PER A L'EXECUCIÓ DEL CLAVEGUERAM:

1. Demolició i obertura de rasa



→

2. Anivellació base tub general

→



3. Instal·lació tub general

→

4. Execució de pous (si s'escau)

→

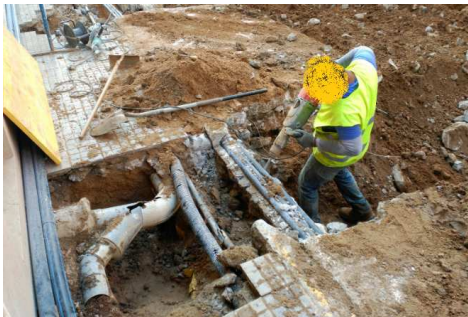


5. Obertura manual fina a façana d'escomeses domiciliaries per tal d'evitar l'afectació sobre els serveis existents.

→

6. Realització d'escomeses

→



7. Reblert amb material fi en primera instància i de la pròpia excavació fins a cota d'acabat.

