

2013

MEMÒRIA
D'ACTIVITATS
POLICIA
LOCAL LA
GARRIGA



Ajuntament
de la Garriga

polícia local





Índex

● Dades població i situació geogràfica	3
● Organigrama	4
● Àrea de Gestió Interna	5
◆ Subàrea recursos humans i materials	5
◆ Subàrea formació permanent	6
◆ Subàrea parc mòbil	6
◆ Subàrea gestió econòmica	7
● Estadístiques Generals	8
● Àrea de Policia Administrativa i Via Pública	9
◆ Subàrea informes administratius	9
◆ Subàrea expedients sancionadors	9
◆ Subàrea control urbanístic	9
◆ Subàrea via pública i propietats municipals	9
◆ Subàrea incidències per climatologia	10
◆ Subàrea establiments, activitats i venda ambulants	10
● Àrea de Policia de Trànsit	11
◆ Subàrea ordenació, senyalització i regulació del trànsit	11
◆ Subàrea disciplina viària	11
◆ Subàrea infraccions de trànsit	12
◆ Subàrea controls i campanyes	12
◆ Subàrea informes administratius	13
◆ Subàrea retirada i immobilització vehicles	13
◆ Subàrea accidents de trànsit	15
● Àrea Policia de Proximitat i relacions amb la comunitat	18
● Àrea de Policia Ecològica	19
◆ Subàrea medi ambient	19
◆ Subàrea protecció, disciplina i tinença d'animals	19
● Àrea de Policia Assistencial	20
◆ Subàrea urgències mèdiques	20
◆ Subàrea menors	20
◆ Subàrea urgències socials	20
● Àrea de Seguretat Pública i Convivència Ciutadana	21
◆ Subàrea informes i diligències judicials	21
◆ Subàrea policia judicial (oficina de denúncies)	22
◆ Repressió tràfic estupefaents	25



DADES POBLACIÓ I SITUACIÓ GEOGRÀFICA

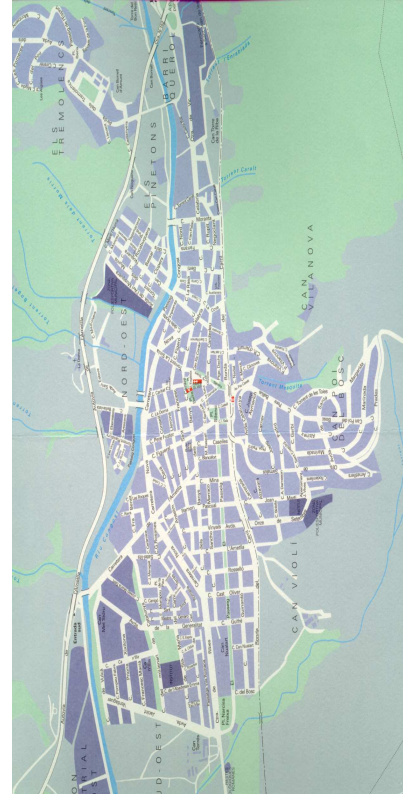
Població

Extensió	19,72 Km ²
Població	15.774 habitants
Densitat de població	799 hab./Km ²
Plantilla Policia Local	26 agents
Agents/habitant	606 hab./agent
Taxa enquadrament	1,64 agents/1000 hab.

* A data 31/12/2013

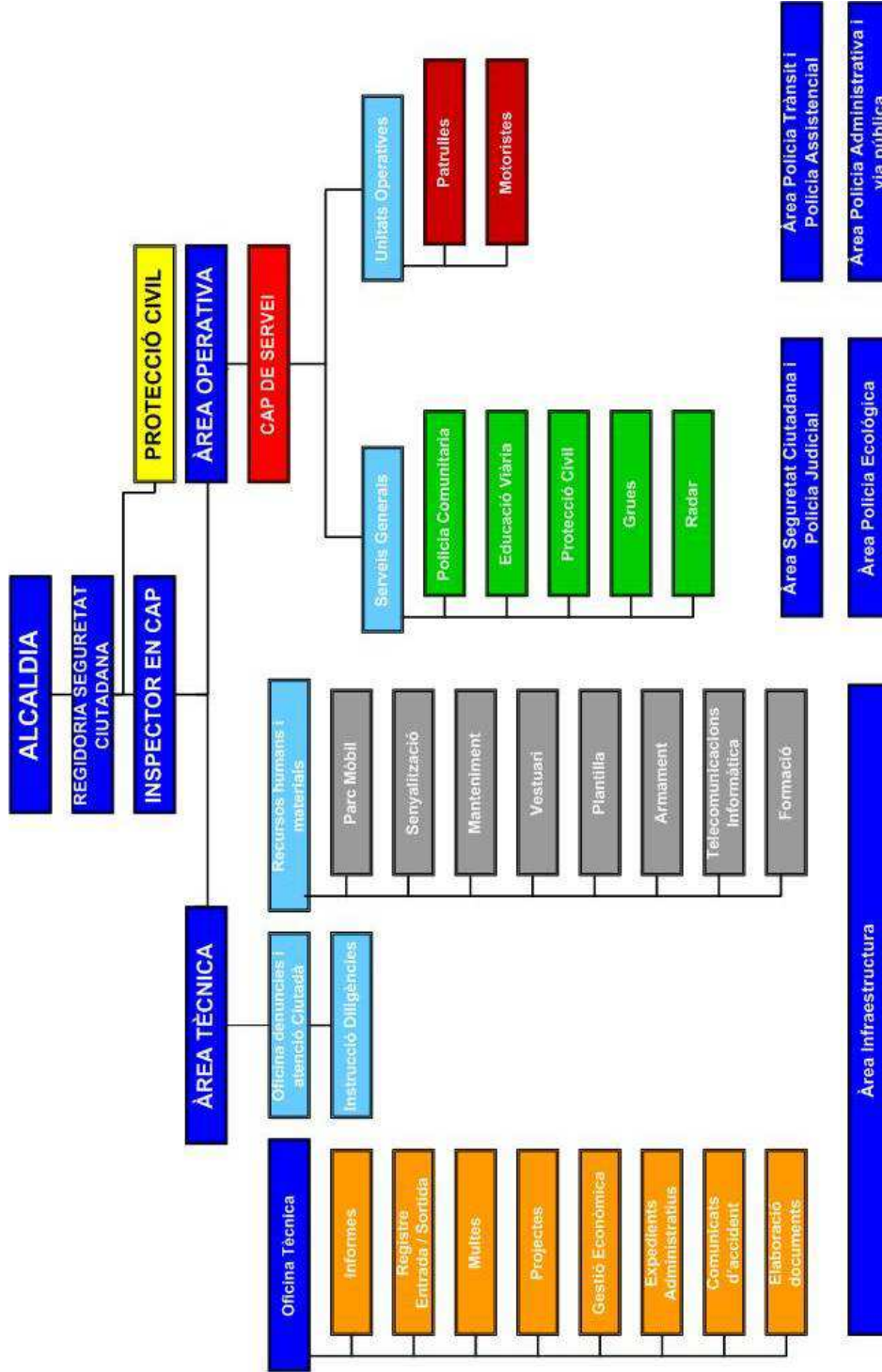
Cens de vehicles

Turismes (A)	7.445
Camions – furgons (C)	1.118
Tractors (D)	192
Remolcs (E)	115
Autobusos (B)	17
Motocicletes (F2 a F6)	1144
Ciclomotors (F1)	425
Total	10.456





ORGANIGRAMA





ÀREA DE GESTIÓ INTERNA

SUBÀREA DE RECURSOS HUMANS I MATERIALS

Plantilla a 31.12.2010

Inspector en Cap	1
Caporals	3
Polícies	22
Aux. administratiu	1
Total	27

Agents

Edat mitjana	42,57 (1107 anys)
Homes	23
Dones	3

Hores extraordinàries

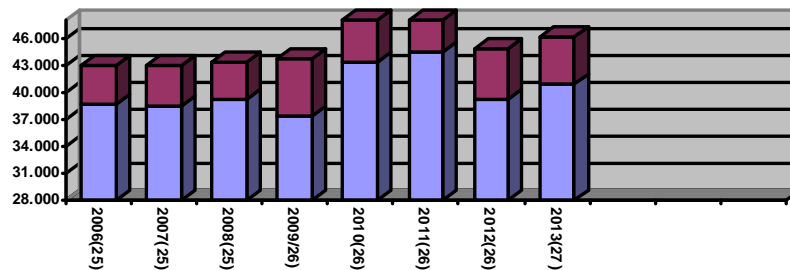
Assistència jutjats	172
Hores fora jornada	596
Total	768

Dies treballats/absentisme laboral

Hores treball teòriques	46.204
Hores permisos conveni	1636 (3,54 %)
Hores formació	1.641 (3,55%)
Hores baixes laborals	
-Malaltia	1800 (3,90%)
-Indisposicions	196 (0,42%)
-Altres	71 (0,15%)
Total hores no treballades	5 344(11,57%)
Total real hores treballades	40.860(80,43%)

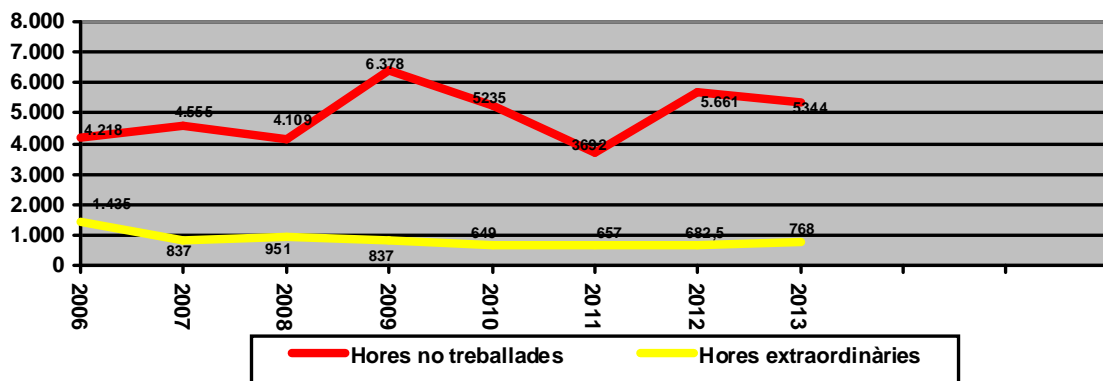
El nombre total d'hores no treballades per absentisme laboral ha augmentat (6'71 %) respecte a l'any 2012. No obstant cal considerar que a l'any 2013 un agent va realitzar el curs de formació bàsica a l'Institut de Seguretat Pública. Així mateix 1 agent ha estat de baixa per malaltia perllongada i altres 2 agents han gaudit de permís de paternitat i 1 de reducció de jornada

Jornada anual teòrica per anys (hores total plantilla)



* Entre parèntesi els agents totals de la plantilla orgànica. L'alçada total de la columna (suma de la zona blava i vermella) indica el total de hores teòriques de treball, la zona vermella les hores perdudes per absentisme laboral i permisos, i l'alçada de la zona blava les hores de treball efectiu.

Absentisme/hores extres per any



**SUBÀREA FORMACIÓ PERMANENT**

Cursos formació continuada any 2013				
Curs	Lloc	Organitzador	Agents	Hores
Curs d'elaboració de memòries de gestió	Barcelona	DIBA	1	20
Curs de tacograf digital	Sta perpetua M	DIBA	1	20
Taller redacció documents policials	Caldes Montbui	DIBA	2	50
Curs de transport de mercaderies perilloses	Sabadell	DIBA	1	10
Curs ms excel 2003 nivell 1	Vic	DIBA	1	25
Curs detenció policial : legislació i protocols d'actuació	Granollers	DIBA	2	40
Curs sobre persuació i influència: tècniques i estratègies	Sabadell	DIBA	1	20
Curs codi penal per a policies locals	Sabadell	DIBA	1	32
Curs desfibrilador	Granollers	CREU ROJA	2	32
Transport de viatgers per carretera	On line	SAP UGT	1	25
Aplicacions operatives de seguretat ciutadana	On line	SAP UGT	1	25
Curs falsat documental	Granollers	INTERDO CPOL	1	25
Delictes contra la seguretat vial	On line	SAP UGT	1	25
Polícia administrativa	Granollers	UGT	1	25
Taller de tipificació de delictes	Santa Perpetua M	DIBA	3	48
Gestió emocional en la gestió directa a la ciutadania	Llinars	DIBA	1	20
Intervenció en violència domèstica i de gènere	Sta Perpetua M	DIBA	2	40
Tir (pràctiques)			42	176
Curs de formació bàsica agent	Mollet	ISPC	1	928
Total hores formació				1586

La formació policial continuada és una eina bàsica per millorar els serveis policials

Parc mòbil policia local La Garriga					
Vehicles	Matrícula	Data matrícula	Indicatiu	Total Km	Km efectuats
Turisme Seat Altea Freetrack	9374- HCY	20-04-2011	Z-1	122.749	42.659
Turisme Seat Altea Freetrack	6853-HMP	23-10-2012	Z-2	25.628	22.603
Tot Terreny Land Rover Freelander	2664-DNJ	27-07-2005	Z-3	185.949	7.820
Turisme Seat Altea Freetrack	9500 GTC	29-01-2010	Z-5	155.469	31.985
Motocicleta Honda 250	B-4192-VM	08-06-99	M-3	19.146	632
Motocicleta Honda 250	B-4191-VM	08-06-99	M-4	23.739	979
Motocicleta Honda 250	7941-BDX	29-12-00	M-5	19.023	1.203

El patrutllatge en vehicles s'ha de combinar, cada vegada més, amb la vigilància a peu dels agents policials.

Total quilometratge efectuat:	107.881
--------------------------------------	----------------



SUBÀREA GESTIÓ ECONÒMICA

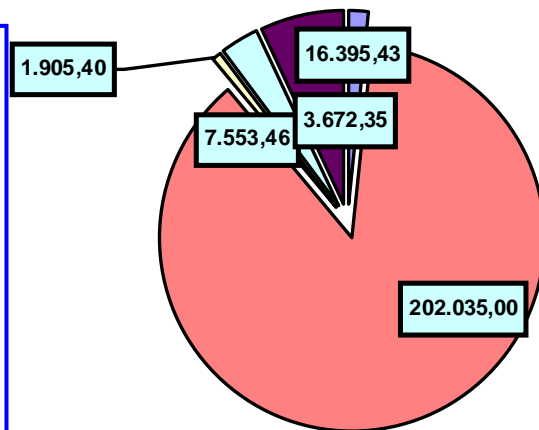
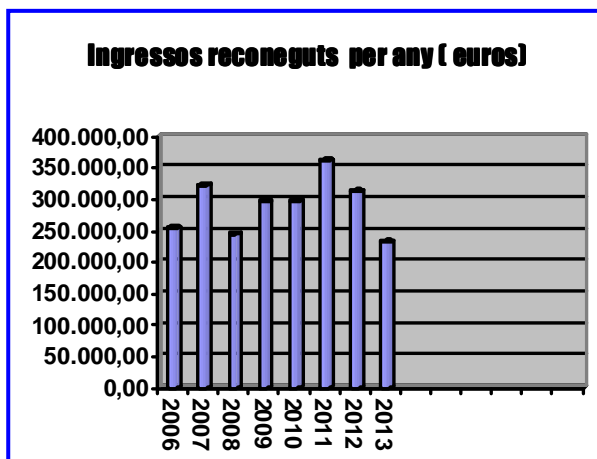
PRESSUPOST POLICIA LOCAL

**PRESSUPOST DESPESES 2012
OBLIGACIONS RECONEGUDES**

Despeses de Personal	1.159.325,78
Despeses en béns i serveis	
Rènting vehicles	41.203,56
Quota RESCAT, SIPCAT	6.450,84
Reparacions i manteniment	3.969,99
Materials diversos (mobiliari, armes)	2.361,03
Carburant vehicles	13.222,48
Vestuari	9.652,58
Retirada vehicles	3.614,27
Altres subministrament	1.958,08
Total despeses en béns i serveis	82.432,83
Total	1.241.758,61

INGRESSOS	RECONEGUTS	RECAPTATS
Denúncies trànsit	202.035,00	79.324,67
Retirada vehicles via pública	3.672,35	3.672,35
Informes externs	1905,40	1905,40
Ocupacions via pública i talls de carrer	7.553,46	7.553,46
Altres	16.395,43	16.395,43
Total	231.561,64	108.851,31

Ingressos segons origen



- Retirada vehicles
- Informes externs
- Denúncies
- Ocupacions i talls carrer
- Altres



ESTADÍSTIQUES GENERALS

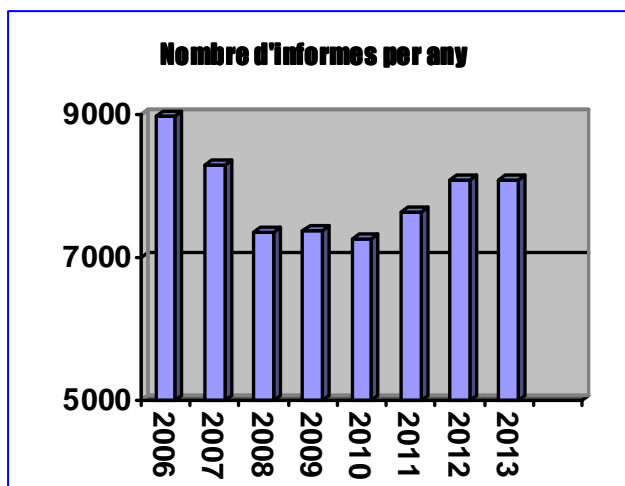
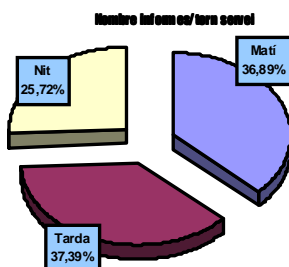
Estadístiques de caràcter general

Origen intervencions per origen avis	Percentatge sobre el total		
	Quantitat	Parcial	Acumulat %
Intern	3717	46,01%	46,01%
Trucada telefònica	2023	25,04%	71,05%
Patrulla	1514	18,74%	89,79%
Compareixença	591	7,32%	97,10%
Emissora	180	2,23%	99,33%
Escrit/ofici	37	0,46%	99,79%
Altres	17	0,21%	100,00%
TOTAL	8079		
Manteniment del nombre d'intervencions respecte l'any 2012 (8074):			0,00 %

Origen intervencions per entitat demandant	Percentatge sobre el total		
	Quantitat	Parcial	Acumulat
Prefectura	4350	53,84%	53,84%
Ciudadà	1805	22,34%	76,19%
Agents de Servei	1079	13,36%	89,54%
Mossos d'Esquadra	152	1,88%	91,42%
Empreses Seguretat	127	1,57%	92,99%
Ajuntament	94	1,16%	94,16%
Empreses/comerços	45	0,56%	94,71%
Altres	314	3,89%	98,60%
Jutjats	22	0,27%	98,87%
Policies Locals	34	0,42%	99,29%
Col·legis/Centres docents	13	0,16%	99,46%
Serveis Bombers	11	0,14%	99,59%
Serveis Mèdics/farmàcies	20	0,25%	99,84%
Associacions	4	0,05%	99,89%
Zona blava	2	0,02%	99,91%
Cos Nacional de Policia/Guàrdia Civil	5	0,06%	99,98%
Diputacions provincials/Generalitat Catalunya	1	0,01%	99,99%
PPT/SCT	1	0,01%	100,00%
TOTAL	8079		

Informes per torn de servei

Torn	Informes	Percentatge
Matí	2980	36,89%
Tarda	3021	37,39%
Nit	2078	25,72%



**ÀREA DE POLICIA ADMINISTRATIVA I VIA PÚBLICA****SUBÀREA INFORMES ADMINISTRATIUS****Dades generals (Registre documents)**

Registre entrada documents	661
Registre sortida documents	1382

Altres informes

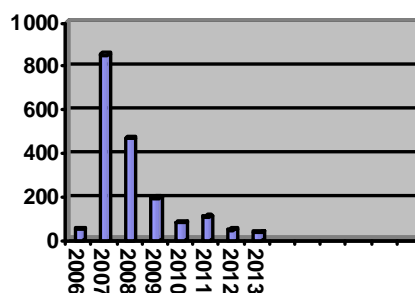
Activitats culturals/esportives	42
Companyies asseguradores per accidents	33
Particulars	6
Precintes institucions diverses	2
Empreses/ comerços	160
Expedients sortides estranger menors	88

Informes Ajuntament

Conducta / Armes	5
Convivència	1
Inspecció guals	-
Llicències obertura	-
Expedients tramitats veh. abandonats	54
Informes OALGT	35
Citacions / notificacions	31
Responsabilitat patrimonial	7
Altres informes	32

SUBÀREA CONTROL URBANÍSTIC**Informes urbanístics**

Obres sense llicència	2
Paralització d'obra	3
Incompliment paralització d'obra	0
Obres amb senyalització deficient/sense	0
Obres sense mesures de seguretat	0
Danys causats per obres	1
Molèsties de soroll per obres	5
Molèsties diverses per obres	2
Immables en mal estat	2
Immoble ruïnós	1
Actes control obres	10
Altres deficiències/infraccions	5
Altres actuacions per obres	6
Total	37

Informes urbanístics per anys**SUBÀREA VIA PÚBLICA / PROPIETATS MUNICIPALS****Informes sobre anomalies i desperfectes a la via pública**

Mobiliari urbà	14	Fuites d'aigua	24
Vorerres i calçades (28 + 36)	64	Fuites de gas/altres fuites (1+1)	2
Neteja	2	Estesa elèctrica	14
Contenidors	11	Estesa telefònica/altres elèctriques (6+2)	8
Clavegueram	10	Edificis municipals i serveis	4
Semàfors	32	Jardineres	1
Aspersors recs jardins	2	Propietats privades	-
Jardins/Parcs	9	Caiguda d'elements/instal·lacions diverses	1
Arbres	21	Fitons	25
Fonts	2	Miralls trencats/desenfocats	27
Pintades/grafitis	1	Avaria màquina tiquets	12
Cartells/tanques publicitàries	1	Pals telefònics	1
Tapes de registre	12	Fanal fos	8
Enllumenat públic fos total/parcial	22	Despreniment de façana	4
Senyalització vertical	55	Senyalització horitzontal	4



Fanal trencat bàcul/lluminària	7	Altres	31
--------------------------------	---	--------	----

SUBÀREA INCIDÈNCIES PER CLIMATOLOGIA

Incidències per climatologia	
Inundacions edifici/pàrquing	1
Inundacions carrer/espai obert	4
Inundacions altres	1
Caiguda d'arbre/branca	8
Esfondrament/Danys a la calçada	1
Caiguda elements d'edificis	6
Caiguda pals/cables	5
Caiguda elements diversos	1
Danys diversos en edificis	1
Altres incidències/Danys climatològics	11
Apagada d'enllumenat	-

SUBÀREA ESTABLIMENTS, ACTIVITATS COMERCIALS I VENDA

Establiments i activitats	
Precinte d'establiment concurrència pública	1
Inspecció d'establiments concurrència pública	2
Infracció horari establiments concurrència pública	2
Control de menors -locals concurrència pública	-
Infraccions/molèsties establiments concurr.pública	4
Infraccions/molèsties altres establiments	1
Precinte d'activitats diverses	-
Inspecció d'activitats diverses	3
Expedients ocupació via pública	1
Altres utilització privativa via pública	2
Medició de sorolls d'establiments de concurr. públ	2
Medició de sorolls d'activitats diverses	1
Activitat sense permís	2
Activitats molestes, insalubres o perilloses	1
Altres	23

Actes / intervencions mercat setmanal (Productes de venda prohibida o sense autorització)	
Alimentació	-
Roba	-
Bijuteria/cosmètica	-
Marroquineria	-
Productes prohibits	-
Basar	3
Altres	-
Total	3

Comerç i venda ambulant	
Serveis vigilància mercat setmanal	52
Venda sense permís	1
Desallotjament lloc de venda	-
Actes dipòsit intervenció gènere	1
Infraccions venda sense llicència	3
Altres infraccions venda ambulant	2
Establiment obert en festiu	-
Infraccions comerç i consum	2
Altres comerç i consum	-
Intervenció productes prohibits:	
CD d'àudio	-
DVD de vídeo	-

Utilització privativa via pública	
Inspecció guals	-
Vetlladors	11
Reserves d'estacionament	1
Reparar/rentar vehicles a la via.pub	1
Publicitat	7
Ocupació via pública	7
Altres	2



ÀREA DE POLICIA DE TRÀNSIT

SUBÀREA ORDENACIÓ. SENYALITZACIÓ I REGULACIÓ DE TRÀNSIT

Ordenació, senyalització i regulació del trànsit

Propostes nova senyalització	15
Col·locar/retirar senyalització per festes	73
Col·locar/retirar senyalització per illa de vianants	360
Col·locar/retirar senyalització per obres	7
Col·locar/retirar senyalització per mercat	120
Col·locar/retirar senyalització esports	14
Col·locar/retirar senyalització altres	133
Sol·licituds regulació de trànsit	91

SUBÀREA DISCIPLINA VIÀRIA

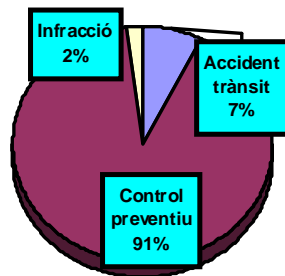
Estadístiques proves d'alcoholèmia

Origen/resultat	Negatives	Positives	S'hi nega	Total
Accident	60	1	-	61
Infracció	15		-	15
Control	726	22	-	748

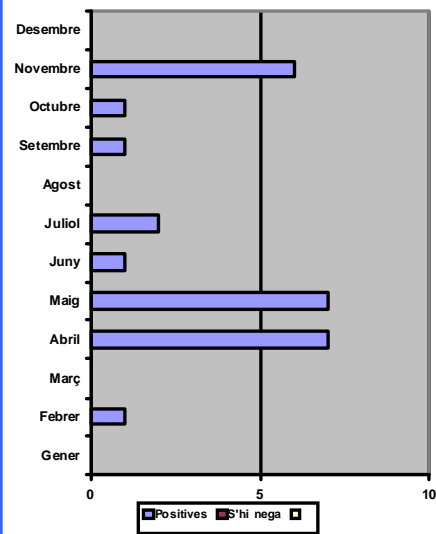
Controls alcoholèmia

Controls efectuats	42
Denúncies administratives	19
Atestats judicials instruïts	2

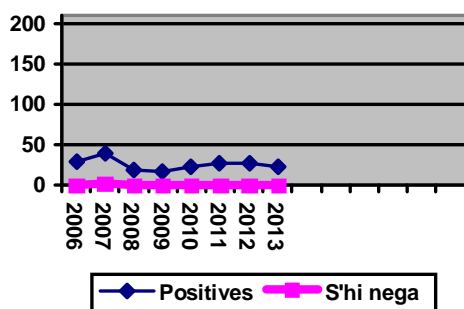
Origen proves alcoholèmia



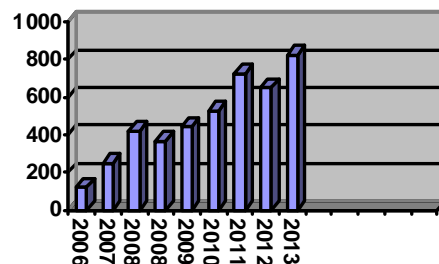
Resultat proves/mes



Proves positives/S'hi nega per anys

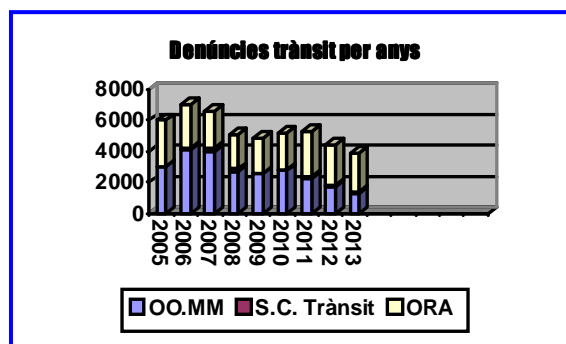


Total proves per anys



**SUBÀREA INFRACCIONS DE TRÀNSIT**

Tipus d'infraccions	
Denúncies OO.MM Trànsit	1.339
Denúncies estacionament horari limitat	2.441
Denúncies Serv. Català Trànsit	73
Total	3.853

**Denúncies en estacionament d'horari limitat**

Any	2005	2006	2007	2008	2009	2010	2011	2012	2013
Manca de tiquet obligatori	2564	2369	1855	1607	1745	1843	2404	2054	1942
Depassar límit horari del tiquet	566	430	528	2581	500	486	467	551	499
Total	3130	2799	2383	2188	2245	2.329	2871	2605	2441

Denúncies OOMM Trànsit											
Mes/Any	2003	2004	2005	2006	2007	2008	2009	2010	2011	2012	2013
Gener	440	265	363	341	443	204	205	185	382	118	90
Febrer	259	194	427	396	235	224	177	308	185	365	87
Març	336	191	318	355	246	179	166	378	303	172	68
Abril	321	167	123	318	253	202	216	334	368	261	233
Maig	149	302	117	394	390	235	233	232	247	148	132
Juny	281	258	264	328	377	433	370	226	148	155	131
Juliol	252	339	207	321	283	256	212	154	66	37	107
Agost	55	97	137	171	314	125	85	59	89	27	41
Setembre	60	214	215	377	473	148	198	149	163	116	89
Octubre	390	312	325	371	346	241	206	239	110	119	105
Novembre	280	367	226	336	441	257	254	220	122	152	162
Desembre	232	300	257	403	302	213	236	265	112	82	94
Total	3055	3084	2979	4103	4023	2717	2552	2749	2295	1752	1339

Tipologia denúncies OOMM Trànsit (Estàtiques)

Estacionar/parada damunt la vorera	185
Estacionar / parada en pas / zona de vianants	71
Estacionament prohibit senyal	147
Estacionar de parada i estacionam. prohibit	79
Estacionar en zona càrrega i descàrrega	256
Estacionament/parada en cruïlla	12
Estacionar en zona ús de minusvàlids	44
Estacionament/parada en doble fila	6
Estacionament/parada en gual	3
Estacionar en medianes, illetes i altres	42
Estacionar/parada obstaculitzant greu. circulació	0
Estacionar /parada en mig de la calçada	2
Estacionar/parada en zona/carril reservat	4
Estacionament/parada zona marques grogues	4
Abandonar vehicles via pública	27
Total 65,87 % sobre el total de denúncies)	882

Retirada de punts OOMM	Denúncies	Punts
6	30	180
4	125	500
3	55	165
2	114	228
Total	324	1073

Tipologia denúncies OOMM Trànsit (altres)	
No identificar conductor infractor	0
Voluntàries	0
Altres infraccions	98
Total 7,31 % sobre el total denúncies)	98



Tipologia denúncies OOMM Trànsit (Dinàmiques)	
Alcoholèmia positiva	36
Alcoholèmia (negativa a fer la prova)	0
Circular direcció prohibida	32
No respectar semàfor vermell	30
No prestar atenció circulació (telèfon, auriculars..)	29
No respectar prioritat de pas/ STOP	7
Conducció negligent / temerària	6
Sense enllumenat reglamentari	0
Excés velocitat	189
Sorolls / fums / senyals acústiques	0
Manca cinturó / casc/SRI	27
Circular per les voreres	0
Avançament prohibit	0
No respectar senyals obligació/agent	3
Total	26,81 % sobre el total de denúncies) 359

Plecs d'al·legacions presentats	
Denúncies OO.MM Trànsit	133
Denúncies SCT	3
Total	136

Resolució plecs d'al·legacions OOMM	
Estimats	52
Desestimats	81
Total	133

Gravetat denúncies OOMM	
Molt Greus	41
Greus	555
Lleus	743
Total	1339

Denúncies imposades per carrers							
Ametlla, C		Cogul, C.	16	La Rasa		Passeig Congost	
Ametlla, Ctra.	27	Consell, C.	25	Llerona, C.	17	Pau Casals	
Ametlla, Ctra. ZB	197	Dachs, Pl.	30	Manel Raspall, C.	9	Ramon Pasqual, C.	
Anselm Clavé, C		Dachs, Pl.ZB		Martí l'Humà, C	5	Pere Fuster	1
Avellaners, C		Doma, C.	9	M. Catalunya, Av.	7	Pere Fuster ZB	187
Avi Musquera, Av.	4	Dr. Montal, Pl.		Mina, C.	6	Ramon Ciurans	45
Banys, C.	178	Dr. Montal, Pl. ZB	295	Mina, C ZB	138	Ramon Pascual	14
Banys, C. ZB	30	Dr. Vic, Pg.	39	Miquel Porter i Moix	3	Rosselló, C.	5
Bertí, C.	4	Dr. Vic, Pg. ZB	100	Montserrat Roig	1	Rupit, C.	7
Bonaire, C.		Església, Pl.	2	Moranta, C.	4	Samalús, C.	26
Calàbria, C.	63	Farrans, C.	4	N-152z		Samalús, Ctra.	
Calàbria, C. Z.B	111	Figaró, C.	7	Negociant, C.	24	Sancho Marraco, C.	11
Can Noguera, C.	6	Figueral, C.	17	Nord, C.		Sant Francesc, C.	10
Can Xic Corder, C.	17	Figueral, C. ZB	188	Nou, C.		Sant Francesc, C ZB	142
Canonge Collell, C.	8	Font del Nen, C.		Nova, Ctra.	105	Santa Maria del Camí, C.	3
Cardedeu, C.	19	Fra Benet, C.		Ntra. Sra. Salut, C.	42	Silenci, Pl.	26
Cases Can Caralt		Galceran de Rosanes, C.		Ntra. Sra. Salut, C. ZB	427	Til·lers, Pg.	60
Caselles, C.	10	Generalitat, Av.	6	Oliveres, Pl.	21	Til·lers, Pg. ZB	555
Castell	4	Guifré	6	Oliveres, Pl. Z. Blava	13	Torrent de la Sinia, C.	10
Centre, C.	34	Horts, C.	11	Onze de Setembre, Av	6	Torrent de la Sinia, C. ZB	58
Centre, C. ZB		Imprenta, C.	20	Passeig, el		Tremolencs, Av.	
Ceràmica, C.	2	Jacint Verdaguer	4			Vinyals	12
		Josep Carner	5				

SUBÀREA CONTROL I CAMPANYES

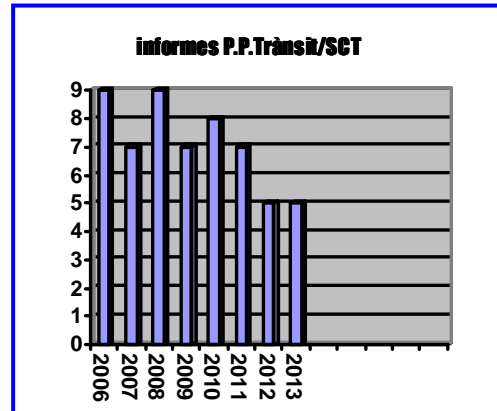
Campanya controls genèrics trànsit		
Tipus control	Nombre	Denúncies
Sorolls	23	0
Documentació/C,Tèc	82	26
Semàfors	7	6
Cinturons/SRI/Cascs	12	8
Transport Esc.	3	0
Mòbils	20	4
Conductes antirregl	3	0

Campanya control velocitat (Radar)		
Via	Vehicles controlats	Vehicles denunciats
Carretera Samalús	112	2
Carretera l'Atmetlla	538	2
Ramón Ciurans	683	36
Av. Jacint Verdaguer	225	-
Carretera Vic	103	5
Carretera Ribes	2269	171
Carretera Nova	-	-
Vulcà	83	1
Total	4.013	217



SUBÀREA INFORMES ADMINISTRATIUS

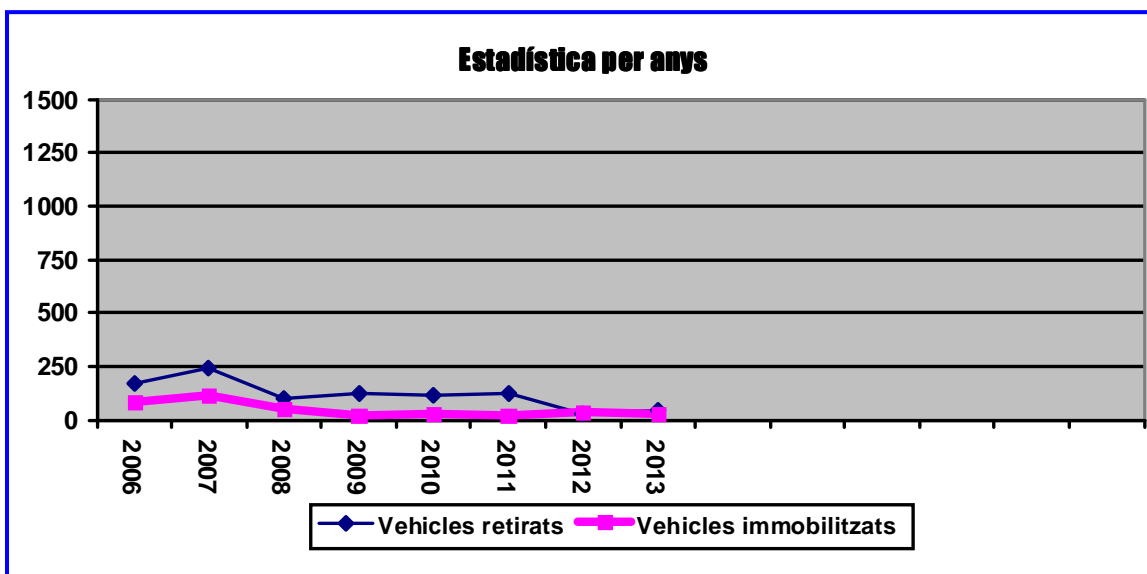
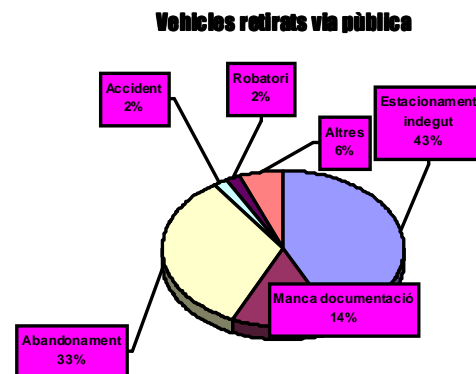
Informes Prefectura Trànsit/SCT	
Precintes/Desprecintes	2
Retirada autoritzacions administratives	1
Notificació denúncies	0
Escrit d'al·legacions/recursos	
Altres	2
Total	5



SUBÀREA RETIRADA I IMMOBILITZACIÓ DE VEHICLES

Vehicles retirats via pública	
Estacionament indegut	24
Manca documentació	1
Abandonament	16
Accident	0
Robatori	0
Altres (Obres, festes...)	0
Total	41

Vehicles immobilitzats	
Manca de documentació	19
Alcoholèmia positiva	8
Altres	0
Total	27

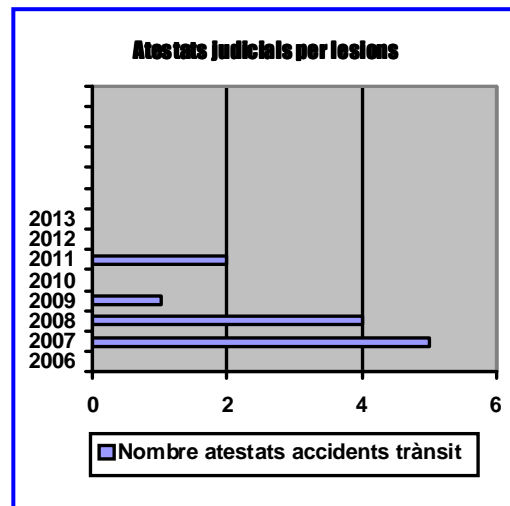
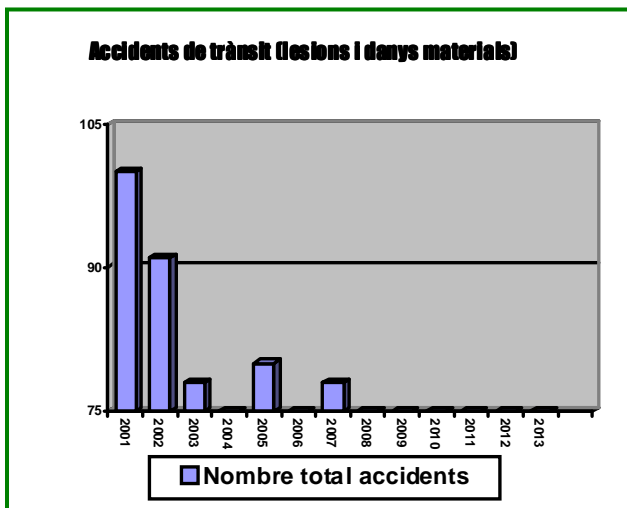
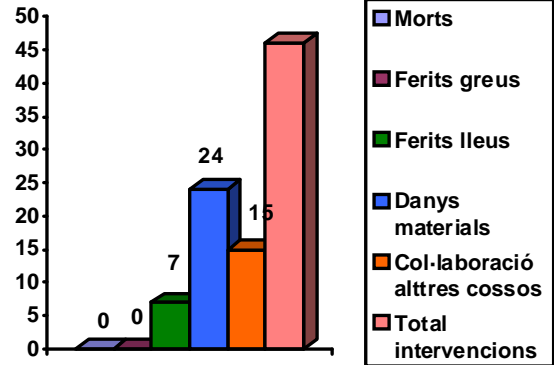




SUBÀREA ACCIDENTS DE TRÀNSIT

Intervenció en accidents de trànsit

Instrucció d'atestats per accident amb lesions	0
Amb resultat de mort	0
Amb resultat de lesions greus	0
Amb resultat de lesions lleus	7
Amb resultat de danys materials (T06)	24
Col.laboració en accidents de trànsit competència d'altres policies o sense quadern de camp	15
Total intervencions	46



DADES ACCIDENTS DE TRÀNSIT

Tipus accident

-Amb Col.lisió	
Frontal	2
Fronto lateral	6
Lateral	9
Contra obstacle fix	4
Raspat positiu	0
Raspat negatiu	1
Alcanç	0
Atropellament	1
-Sense col.lisió	
Bolcada	0
Múltiple	0
Caiguda via	1
Sortida calçada	0
Altres	1
Total	31

Caràcter lesions

Caràcter	Homes	Dones	Menys 14 anys	TOTAL
Lleu	1	5	1	7
Greu	0	0	0	0
Mort	0	0	0	0
TOTAL	1	5	1	7

La major part dels accidents de trànsit ha causat únicament danys materials de poca consideració o lesions de caràcter lleu.



Causes probables dels accidents	
Conductors	
No respectar prioritat	2
Excés velocitat	0
Alcoholèmia	2
Distracció	14
No respectar pas de vianants	0
No respectar senyalització	6
Invasió calçada / carril contrari	0
Manca distància seguretat	4
No respectar semàfor	0
Avançament indegut	0
Circular sentit prohibit	0
No indicar maniobra	0
No adoptar mesures seguretat	2
Altres	0
Vianants	
Creuar fora pas de vianants	1
Sortir entre vehicles	0
Irrompre en la calçada	0

No respectar la senyalització i la distracció o manca d'atenció en la conducció són la causa més important de l'accidentalitat,

Index accidentalitat per edat		
	Homes	Dones
De 15 a 24	1	2
De 24 a 34	5	7
De 35 a 44	6	8
De 45 a 54	13	4
De 55 a 64	5	1
De 65 a 74	1	0
Més de 75	0	0

Vehicles implicats	
Autobusos	1
Camions	0
Furgonetes	1
Turismes	52
Motocicletes	1
Ciclomotors	1
Bicicletes	0
Altres	0
TOTAL	56

Index accidentalitat per sexe	
Homes	Dones
30	24

Index accidentalitat horària			
Hores	Nombre	Hores	Nombre
0-1	0	12-13	1
1-2	0	13-14	1
2-3	0	14-15	3
3-4	0	15-16	1
4-5	0	16-17	3
5-6	0	17-18	4
6-7	2	18-19	1
7-8	0	19-20	1
8-9	0	20-21	2
9-10	4	21-22	3
10-11	3	22-23	0
11-12	1	23-24	1

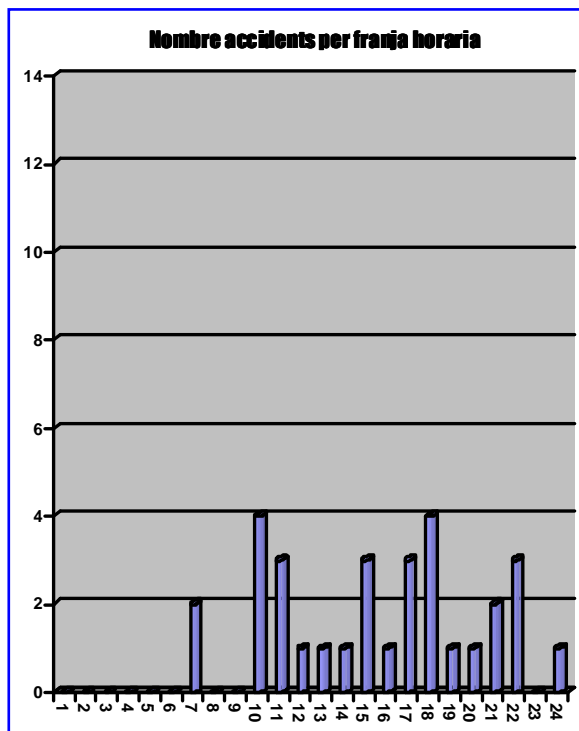
Index accidentalitat per dia setmana	
Dia	Nombre
Dilluns	8
Dimarts	6
Dimecres	5
Dijous	6
Divendres	2
Dissabte	0
Diumenge	4

Index accidentalitat per mesos	
Mes	Nombre
Gener	3
Febrer	1
Març	6
Abril	4
Maig	0
Juny	3
Juliol	1
Agost	1
Setembre	3
Octubre	3
Novembre	2
Desembre	1



Índex accidentalitat per carrers (cruïlles)	
Carrers	Nombre
Ametlla (c) – Sancho Marraco	1
Ametlla (c) – Samalús	1
Ametlla (c) – Mil·lenari Catalunya	1
Ametllers – Ctra Samalús	1
Banys – Ctra Ametlla	1
Can Noguera- Bassal	1
Calàbria- Moranta	1
Ronda Carril- Roselló d'Amunt	1
Figueral- Anselm Clavé	1
Llerona-Figueral	
Doma (Ctra)- Doma	
Calàbria- Berti	1
Passeig- Caselles	1
Sant Francesc-Doma	
Total cruïlles	11

Índex accidentalitat per carrers (recta)	
Carrers	Nombre
Ramon Pareras Noguera	
Ametlla (carretera)	3
Banys	1
Bassal	1
Ceràmica	
Calàbria	3
Cardedeu	1
Centre	1
Doma	1
Pere Ballús	1
Bonaire	
Carretera de Ribes	
Cast Oliver	
Maduixer	1
Farrans	
Figueral	
Torrent de la Sínia	1
Generalitat de Catalunya (Avinguda)	1
Mil·lenari de Catalunya (carrer)	1
Nova (carretera)	3
Passeig	
Tagamanent	
Avda Tremolencs	
Vulcà	
Vic (Ctra)	
BP1432	
C-17	
Can N'illa (polígon industrial)	1
Total recta	20



Índex d'accidentalitat per lloc de l'accident, i en funció si ha estat en una cruïlla o en un tram recte. Punts amb dos accidents o més. Aquest tipus de dades ens permeten establir mesures correctores, tant de vigilància policial com urbanístiques, per intentar reduir l'accidentalitat dels punts més conflictius.

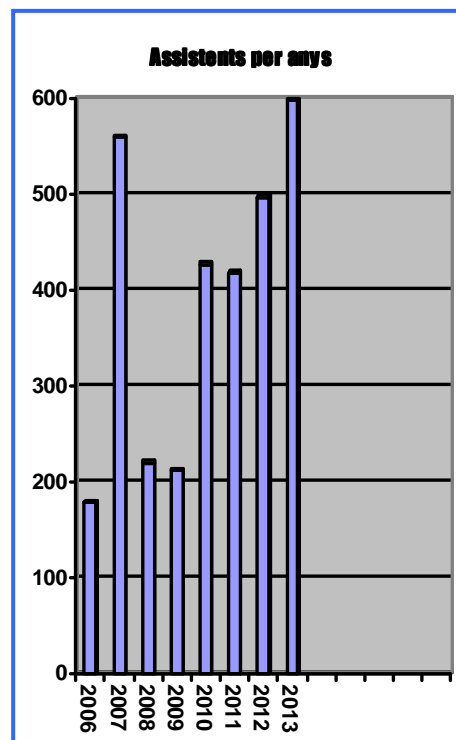


ÀREA DE POLICIA DE PROXIMITAT I RELACIONS AMB LA COMUNITAT

FORMACIÓ ESCOLES / EDUCACIÓ VIÀRIA (CURS 2013/2014)

EDUCACIÓ VIÀRIA (CLASSES TEÒRIQUES)		
Col·legi	Curs	Assistents
CEIP PINETONS	5è	50
CEIP PUIGRACIÓS	5è	50
CEIP TAGAMANENT	5è	25
CEIP GIROI	5è	50
ESCOLA SANT LLUIS	5è	27
IES VIL·LA ROMANA	1r, 3r ESO	184
IES BLANCAFORT		
ISCAT		
SEK		
TOTAL		386

EDUCACIÓ VIÀRIA (CLASSES PRÀCTIQUES)		
	Curs	Assistents
CEIP PINETONS	5è	50
CEIP PUIGRACIÓS	5è	50
CEIP TAGAMANENT	5è	25
CEIP GIROI	5è	50
ESCOLA SANT LLUIS	5è	27
IES VIL·LA ROMANA	1r, 2n i 3r ESO	
IES BLANCAFORT		
ISCAT		
SEK		
TOTAL		202



PROTECCIÓ ESCOLAR:

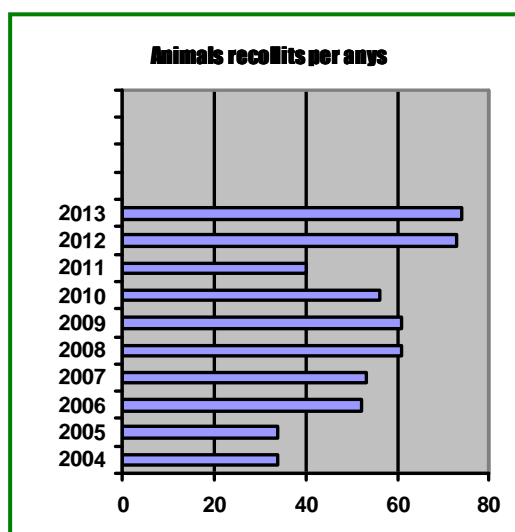
Protecció sortida centres escolars: 3.960 serveis

SUBÀREA POLICIA DE PROXIMITAT	
ALTRES ACCIONS FORMATIVES INFORMATIVES /PRESENCIALS	
Visita entitats/Botiguers	200
Relacions diverses amb la Comunitat	75
Park infantil de Karts (Nadal)	-
Participants Jornades Seguretat i Prevenció per dones	25
Participants Jornades Seguretat i Prevenció Tercera Edat	40
Nombre d'accions informatives per evitar robatoris en Mercat Setmanal	150
Visites alumnes	100
TOTAL participants en jornades de formació (Escolars i ciutadans)	590

**ÀREA DE POLICIA ECOLOGICA**

SUBÀREA MEDI AMBIENT	
Contaminació industrial	2
Defensa ecològica	3
Activitats lúdiques bosc	1
Activitats agrícoles/ramaderes	3
Abocaments de residus sòlids/runes	9
Abocaments de residus orgànics/escombraries/mobles	8
Abocaments d'altres residus il·legals	2
Vessament de productes perillosos/inflamables	6
Vessament de productes contaminants	3
Emissió de gasos, pols o fums	5
Emissió d'olors molestos	5
Caça no autoritzada	10
Pesca no autoritzada	2
Incidències recollida escombraries	4
Vehicles abandonats	54
Crema rostolls/restes vegetals	1
Comunicació crema autoritzada	104
Infraccions normativa municipal	1
Altres incidències	19
Incendis forestals	-
Incendis habitatge	14
Incendis pàrquing	-
Incendis establiment	1
Incendis industrials	1
Incendis edifici/instal·lació municipal	-
Incendis mobiliari urbà	9
Incendis en camp/bosc	2
Incendis en matolls	4
Incendis en contenidor	9
Incendis en vehicles	3
Altres incendis	7
Falsa alarma d'incendis	16

SUBÀREA PROTECCIÓ, DISCIPLINA I TINENÇA ANIMALS	
Mossegades gossos	6
Protecció i recollida animals ferits	4
Protecció i recollida d'animals deslligats	74
Recollida d'animals morts	21
Pèrdua d'animals	78
Infraccions OOMM Tinença d'animals	29
Infraccions Lleis gossos potencialment perillosos	2
Infraccions Llei protecció d'animals	-
Protecció fauna autòctona	1
Rusc d'abelles	1
Vespers	1
Molèsties animals	40
Altres intervencions animals	58



**ÀREA DE POLICIA ASSISTENCIAL****SUBÀREA URGÈNCIES SOCIALS**

Violència domèstica / familiar	1
Tercera edat	1
Problemes psíquics	3
Alcoholismo/Drogaadició	3
Mediació en conflictes	3
Mendicitat	10
Barraquisme	-

SUBÀREA URGÈNCIES MÈDIQUES

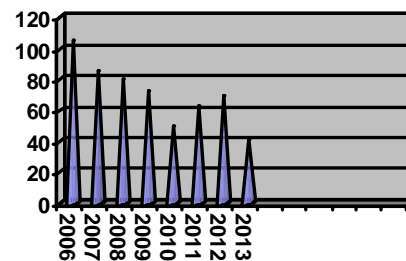
Auxilis emergències mèdiques	16
Avisos a familiars	1
Acompanyament metges/servei d'urgències	11
Col·laboració ambulàncies/serveis mèdics	13

SUBÀREA AJUDA/ASSISTÈNCIA

Obrir portes per oblidament claus interior vehicle	6
Obertura porta immoble/accés	14
Ajuda conductor per avaria	6
Ajuda a persona sota efectes alcohol/drogues	5
Ajuda a conductor perdut	4
Ajuda a persona extraviada	8
Ajuda a persona malalta/ferida	47
Ajuda a transeünt	2
Localitzar vehicle per oblidament del lloc estacionat	-
Acompanyar vehicles a centres assistencials i altres	-
Apagar petits incendis en vehicles	-
Assistència i seguiment personal i/o telefònic.	34
Demandes d'assistència + teleassistència	-
Altres ajudes/assistències	43

SUBÀREA MENORS

Fugides domicili/centre d'acollida	1
Activitats perilloses	1
Vandalisme	1
Desaparició/extraviament	4
Detecció absentisme escolar	-
* IES Vil·la Romana	
* IES Blancafort	
* CEIP Pinetons	
* CEIP Puigracios	
* CEIP Tagamanent	
* CEIP Giroi	
* Escola Sant Lluís	
* Escola SEK Catalunya	
* Escoles fora la Garriga	
* No escolaritzats / altres	
Consum drogues / alcohol / tabac	1
Avis familiars per consum estupefaents/alcohol	1
Baralles/discussions/agressions	3
Altres	6

Emergències per anys



ÀREA DE SEGURETAT PÚBLICA I CONVIVÈNCIA CIUTADANA

PROTECCIÓ CIUTADANA

Protecció manifestacions	8
Participació simulacres	5
Col·laboració. altres cossos policíacs	28
Col·laboració bombers / Protecció Civil	5
Col·laboració Ajuntament i Departaments	281
Col·laboració altres	44
Avísos/informacions	405
Vigilàncies preventives	1141
Vigilància illa de vianants	104
Vigilància i protecció actes	87
Vigilància altres	631
Inspeccions oculars/informes policials	90
Controls seguretat ciutadana	173
Incendis	2
Exhibicionisme	4
Suïcidis	3
Temptatives suïcidi	4
Accidents/ Atropellament ferroviari	-
Accidents laborals	-
Caiguda de persona	3
Intervenció en robatoris/furts/atracaments	105
Obertura/tancament parcs/instal·l. mpal	396
Persones a l'interior d'edificis/ascensor/recintes	5
Desaparició/localització de persones desaparegu	14
Danys/vandalisme	38
Comprovació de danys	22
Comprovacions negatives	118
Accident domèstic	1
Consum begudes alcohòliques/estupefaents a la V.P	5
Identificació persones controlades	3429
Identificació vehicles	70
Intrusisme	2
Discussions/baralles/agressions	47
Ocupació d'habitatges/locals	6
Control preventius consum tinença d'estupefaents	116
Descobrimet cadàver	1
Exhibició/tinença/utilització d'armes	-
Altres requeriments ciutadans	105

CONVIVÈNCIA CIUTADANA

Molèsties per sorolls	179
Molèsties per fums/olors	3
Molèsties per petards	3
Altres molèsties veïns	22
Molèsties joc de pilota	6
Miccionar via pública	-
Alteració d'ordre/escàndol/vandalisme	8
Col·laboració resolució conflictes privats	34

COMPROVACIÓ ALARMES

Entitat Financera	-
Comerç/Indústria	27
Domicili/Pàrquing	48
Vehicle	3
Col·legis	40
Patrimoni municipal	60
Altres entitats	5
Altres alarmes	8

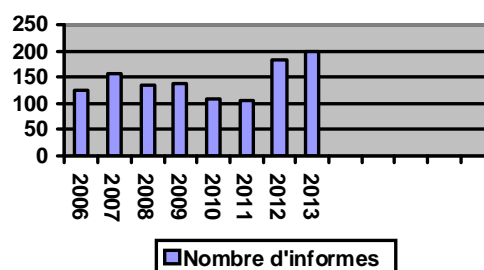
La intervenció en problemàtiques de convivència representa un percentatge important de les actuacions policials

SUBÀREA INFORMES/DILIGÈNCIES JUDICIALS I POLICIALS

INFORMES / DILIGÈNCIES

Béns / conducta/ mitjans de vida	1
Esbrinar domicili	3
Citacions	112
Protecció ordres allunyament	0
Notificació sentències jutjat	8
Investigació fets	0
Desnonaments	4
Arrestos domiciliaris	14
Col·laboració jutjats	40
Altres	18
Total informes / diligències judicials	200

Nombre de informes per anys





SUBÀREA POLICIA JUDICIAL (OFICINA DE DENÚNCIES) DILIGÈNCIES PER DELICTES I FALTES PENALS

Delictes	A	B	C
Homicidi /assassinat	0	0	-
Lesions	2	3	1
Agressió sexual	0	1	
Robatori amb força domicili	26	42	
Robatori amb força establiment comercial	3	6	
Robatori amb força empresa	8	11	
Resta robatoris amb força	38	52	2
Robatori amb violència i/o intimidació a domicili	1	3	
Robatori amb violència i/o intimidació a establiment comercial	6	6	
Robatori amb violència i/o intimidació . Estrebada	4	5	12
Resta de fets de robatori amb violència i/o intimidació	12	15	
Furts	44	60	16
Danys	44	47	4
Robatori i furt d'ús de vehicle	8	12	
Robatori amb força interior vehicle	28	30	6
Resta delictes contra el patrimoni	10	26	
Conduir sota els efectes de begudes alcohòliques/drogues	6	10	
Negativa a sotmetre's a les proves	0	0	
Conduir sense permís per pèrdua de vig. per punts	2	3	
Conduir sense haver obtingut mai permís o llicèn.	0	1	
Cond. amb priv. Judicial caut. o def. Permís/licèn	1	1	
Atemptat, resistència i desobediència agents de l'autoritat	2	2	
Desordres públics	0	2	
Delictes contra la salut pública	0	0	
Maltractament en l'àmbit familiar	5	16	1
Violència àmbit familiar	0	0	
Resta delictes	4	16	4
Total delictes	253	370	46

Llegenda:

A) Diligències instruídes per la Policia Local de la Garriga per fets ocorreguts dintre del terme municipal

B) Diligències totals per fets ocorreguts al terme municipal de la Garriga, instruídes tant per la Policia Local com el cos de Mossos d'Esquadra

C) Diligències instruídes per la Policia Local de la Garriga per fets ocorreguts fora de terme municipal.

Es pot considerar que hi ha hagut un augment en el nombre de faltes (8,42 %) i en el nombre de delictes (7,87 %) comesos al terme municipal de la Garriga,

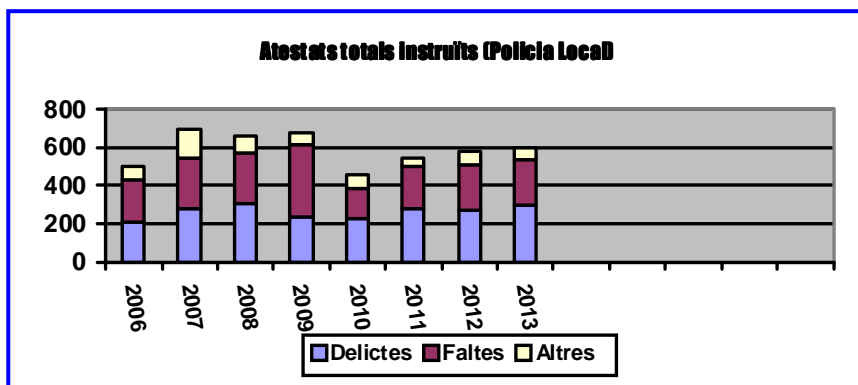
Faltes penals	A	B	C	Contra les persones	A	B	C
Contra el patrimoni							
-Furt	72	88	50	- Lesions	11	21	
-Danys	53	59	3	- Amenaces	4	10	1
-Estafa	20	28	6				
				Seguretat col·lectiva			
				-Contra l'ordre públic			
				- Resta de faltes penals	15	52	2
Total faltes penals	175	258	62				

Total diligències (Faltes, delictes)	428	628	108
--	------------	------------	------------



Fets varis	A	B	C		A	B	C
Recuperació documentació s/d		9		Accident trànsit		3	
Pèrdua d'objectes	20	45	17	Diligències informatives	7	17	
Pèrdua documentació	8	9	4	Autorització menors viatjar estranger		11	
Ingrés hospitalari involuntari				Diversos sense especificar	5	6	
Desaparició de persones		4		Inspecció sense denúncia			
Escapoliment de domicili(menor)				Ordre europea de detenció i entrega		1	
Localització de persones	1	1		Recuperació veh. sense denúncia prèvia		1	
Suïcidi (amb resultat de mort)		2		Trobada de cadàver(mort accidental)		1	
Temptativa de suïcidi	2	3		Trobada de cadàver(mort natural/biològica)		4	
Investigació motiu lesions		1		Danys per imprudència a vehicle			
Total fets varis					43	108	21

Faltes administratives		A	B		A	B
LLEI PESCA FLUVIAL/REGLAMENT LLEI				- Tinença o utilització d'armes reglam. sense docum.		
- Infracció Llei 22/2009 de la pesca en aigües continentals				- Exhibició d'objectes perillosos finalitat intimidada.	2	2
LLEI 6/1998 FORESTAL DE CAT				- Consum o tinença drogues o abandonament estris.	14	15
MEDI AMBIENT: AIGÜES, RESIDUS, SOROLLS			1	- Desobediència als agents de l'autoritat		
- Rd 1/2001 text refós de la Llei d'aigües				- Alterar seguretat col.lectiva o aldarulls lleus	1	1
- Dleg 1/2009 text refós llei reguladora residus			1			
- Llei 7/89 mod. Llei 22/83 contaminació atmos						
LLEI 1/70 DE CAÇA I LLEI 3/98 PROTECCIÓ ANIMALS			1	- Intervenció temporal d'armes/efectes		
- Infracció llei de caça			1	Aldarulls públics greus		
LLEI 1/91 EN MATÈRIA DE JOC				-Irregularitas compliment registres		1
- No disposar dels fulls de reclamació		1	1	-Efectuar comunicacions fora termi		1
- No es detecta infracció			4	- Inspecció sense denúncia		
LLEI 1/92 PROTECCIÓ SEG. CIUTADANA:				Altres faltes administratives		
Celebrar reunions/manifestacions infracció LO 9/1983 comunicades (2) no comunicades (3)			5	Llei 23/92 Seguretat pivada i RD 2364/94		3
- Tinença o utilització d'armes prohibides		3	3	LLEI 11/09 ESPECTACLES		7
- No es detecta cap infracció			7	Total Faltes administratives	21	53



La policia local de la Garriga ha instruït un total de 600 diligències penals (faltes, delictes i altres) de fets ocorreguts fora i dintre del municipi de la Garriga , mitjançant el sistema informàtic comú amb els cos de MMEE.

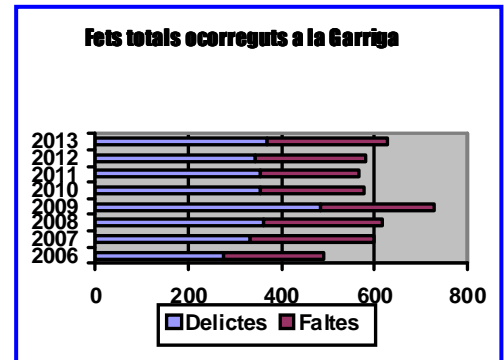


Total fets ocorreguts àmbit municipi la Garriga (Cos Mossos d'Esquadra més Policia Local)

Categoria	Percentatge P.L.*	
Faltes	258	67,83 %
Delictes	370	68,38 %
Total	628	68,15 %

Percentatge sense considerar les denúncies instruïdes per la Policia Local per fets ocorreguts fora del seu terme municipal.

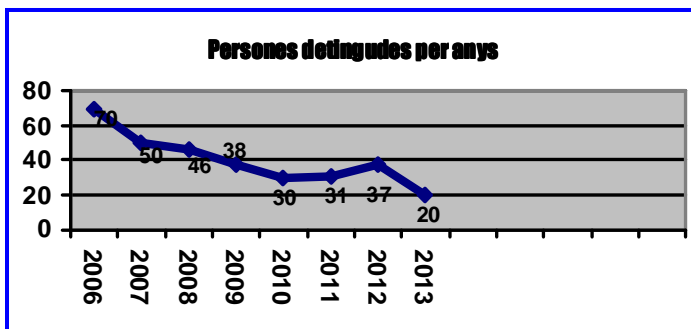
Persones detingudes /disposició judicial		
◆ Fet delictiu	A	B
Conducció temerària		
Conduir sense haver obtingut mai permís o llicència		
Conduir sota els efectes d'alcohol		
Negativa a sotmetre's a les proves		
Maltractament en l'àmbit de la llar	1	2
Lesions		
Amenaces		
Violència física/psíquica a l'àmbit familiar		
Agressió sexual		1
Exhibicionisme i provocació sexual		
Descobriments i revelació secrets		
Furts		
Robatori amb violència i/o intimidació		
Resta de fets amb amb violència i/o intimidació	2	2
Robatori amb força domicili	1	1
Robatori amb força empresa		
Robatori amb força establiment comercial		
Robatori amb força interior vehicle	1	1
Resta robatoris amb força	2	3
Robatori i furt d'ús de vehicle		
Trencament de condemna (resolució judicial)		
Contra la salut pública(tràfic drogues)		
Estafes bancàries (targetes)		
Danys		
Resistència ,desobediència,atemptats a agents a.	2	2
Desordres públics		
Resta delictes	1	2
Falta de furt		
Falta d'estafa		
Ordres judicials	5	6
Total	15	20



Llegenda:

A)Persones detingudes per la Policia Local de la Garriga

B)Persones detingudes pel Cos de Mossos d'Esquadra i la Policia Local al municipi de la Garriga



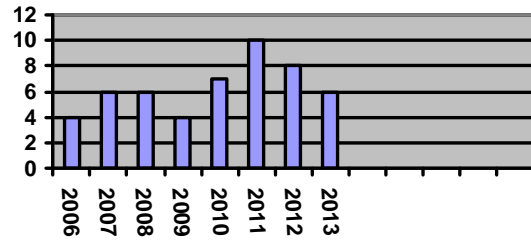
Grau resolució diligències *		
Categoria	% dilig. resoltes.	
Faltes	(66)	25'58 %
Delictes	(110)	29,73 %
Total	(176)	28,03%



Recuperació objectes/vehicles/documents

Vehicles sostrets	
Ciclomotors	1
Motocicletes	
Turismes	4
Furgons	1
Camions	
Total	6
Altres objectes/documents	82
Total	88

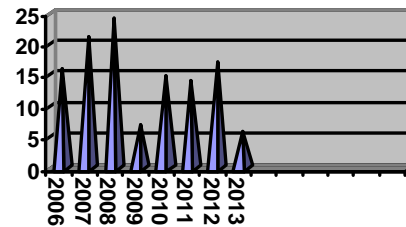
Vehicles recuperats per anys



Repressió tràfic / consum d'estupefaents

Substància	Intervencions
Haixix	
Cocaïna	
Marihuana	6
Speed	
Heroïna	
Altres	
Total actes	6

Actes intervenció drogues/anys



Tipus armes intervingudes

Armes blanques	1
Barres/porres	1
Armes simulades	
Aerosols defensa	
Armes de foc	
Armes aire comprimit	
Total	2

Armes intervingudes per anys

